

# DE BEVOLKINGSPROJECTIES 2007-2060 VAN HET FEDERAAL PLANBUREAU EN DE TOEKOMST VAN BRUSSEL

Patrick Deboosere  
Interface Demography, VUB

Aula Magna Europahotel Brussel 31 maart 2010

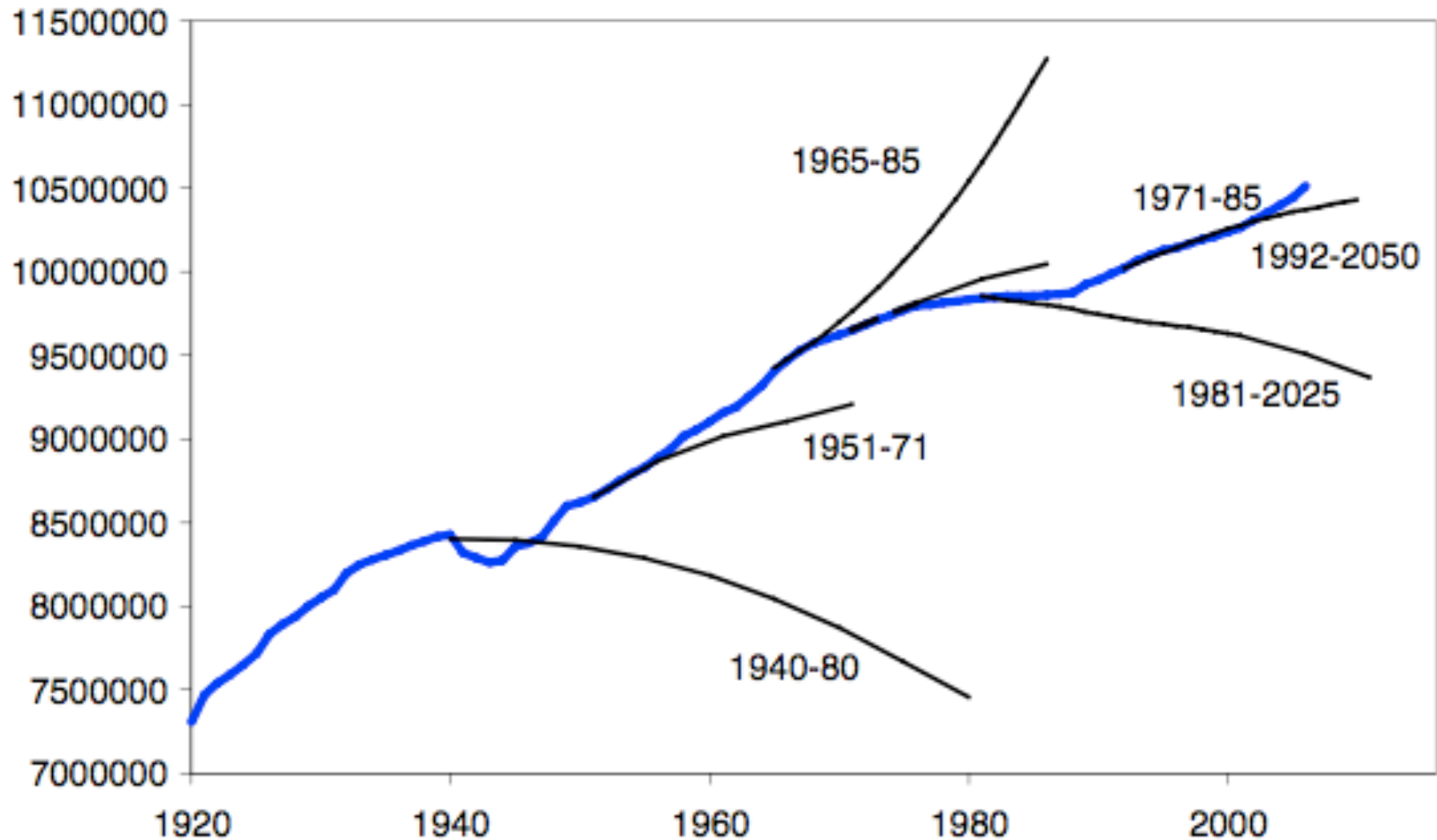
# Outline

- Bevolkingsprojecties
- De demografie van Brussel
  - Demografische gebeurtenissen
  - Demografische structuren
- De projecties 2007-2060 en Brussel

- 1. Bevolkingsprojecties...



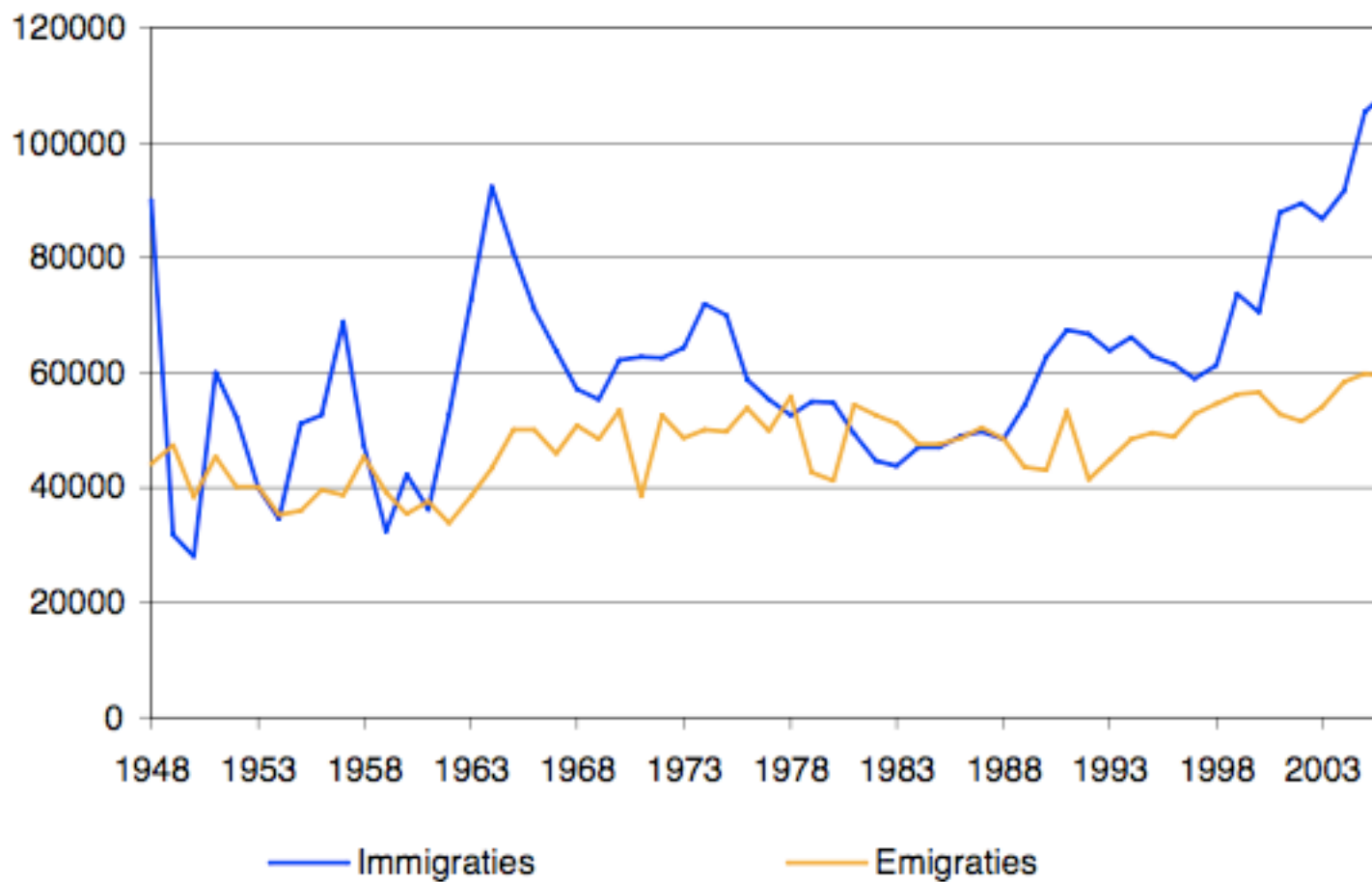
## Bevolkingsprognoses en bevolkingsevolutie



**Bruno Schoumaker e.a. (2008) in Planning Paper 105**

De vooruitzichten van de totale bevolking worden in het zwart weergegeven.

- Evolutie van de internationale emigratie en immigratie

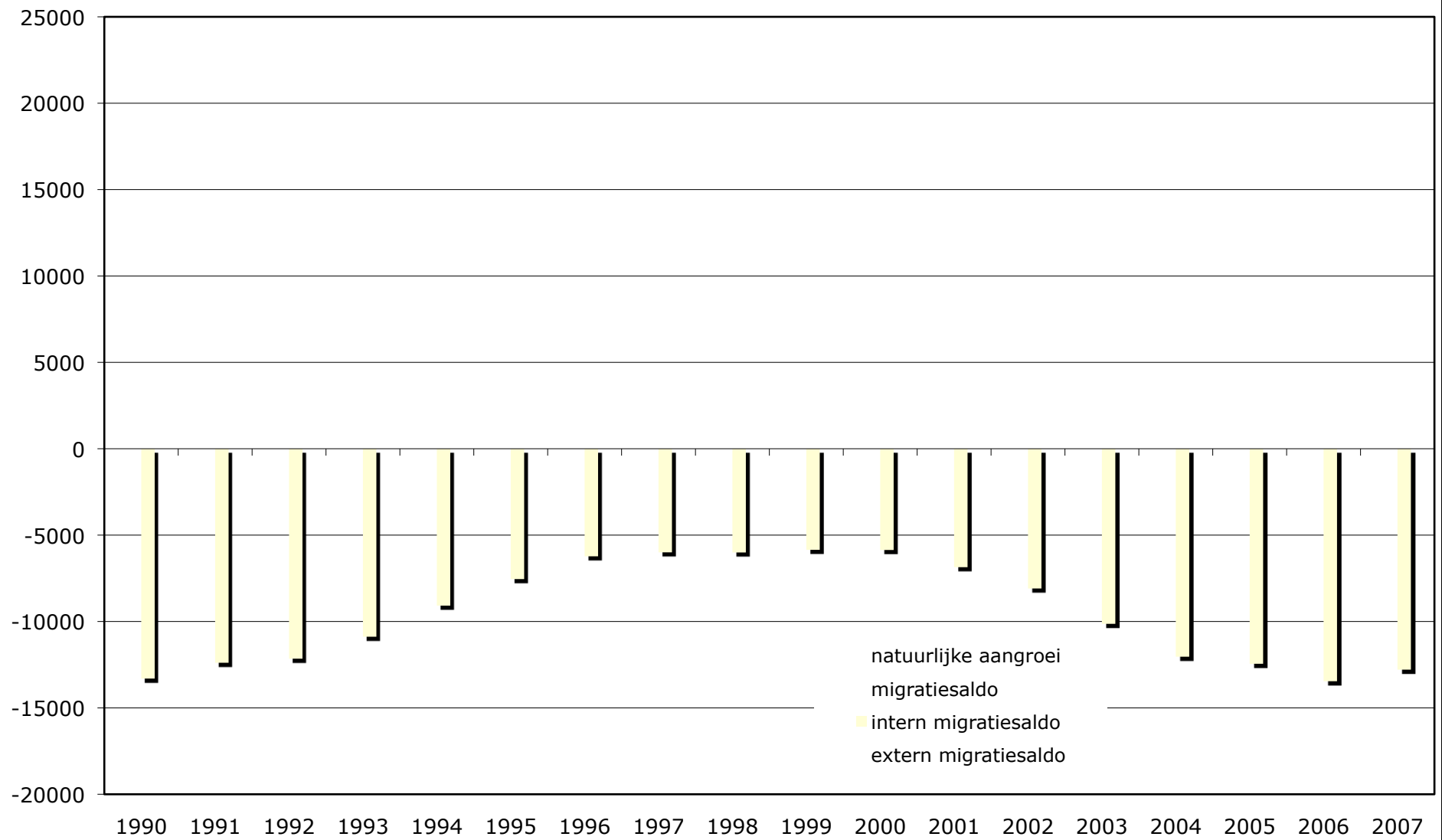


Bron: RR – AD SEI

## ■ 2. De demografie van Brussel

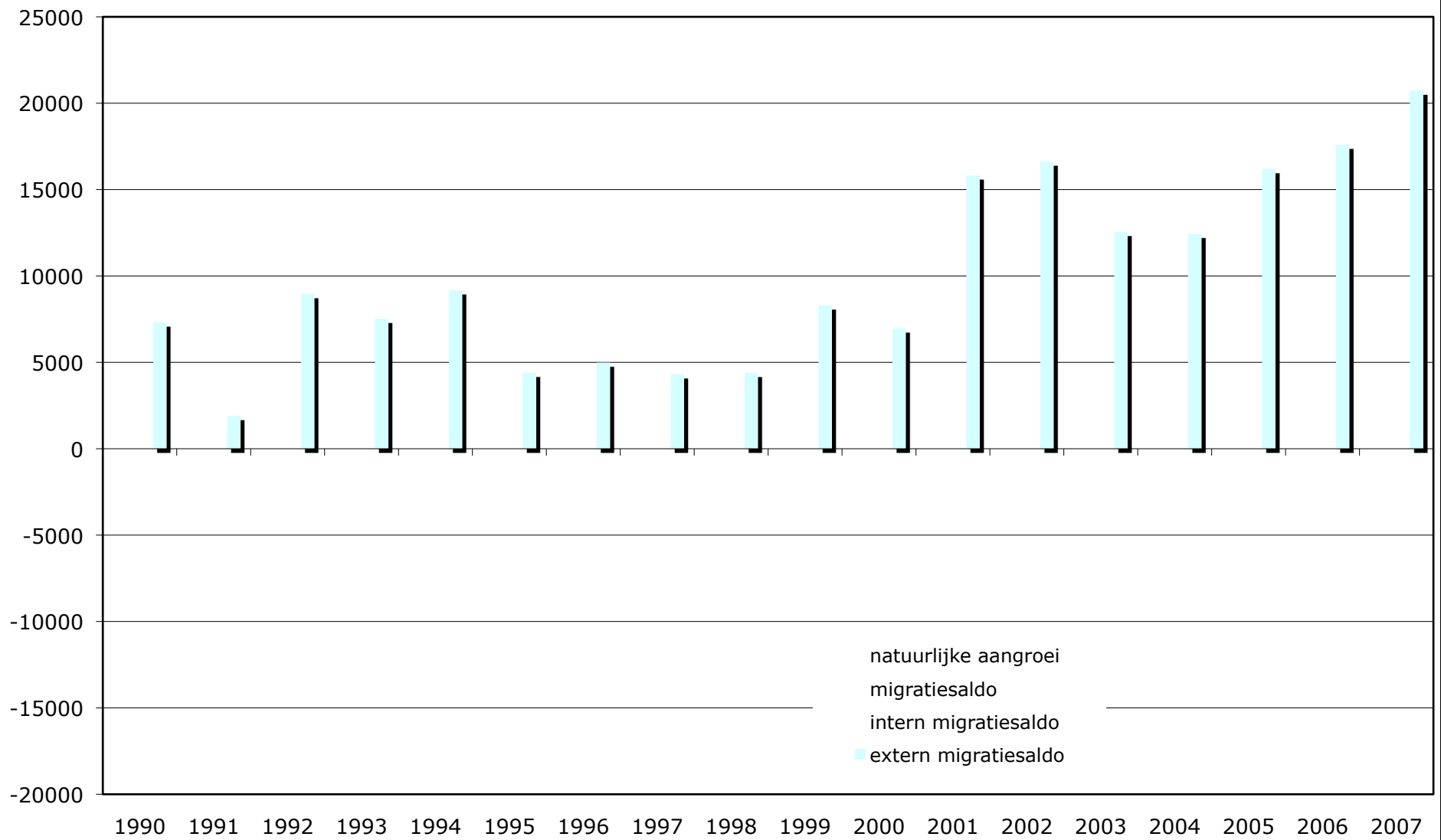
- 2.1. Demografische gebeurtenissen: de loop van de bevolking

## Brussel 1990-2007: evolutie intern migratiesaldo



Bron: ADSEI, Nationaal Register

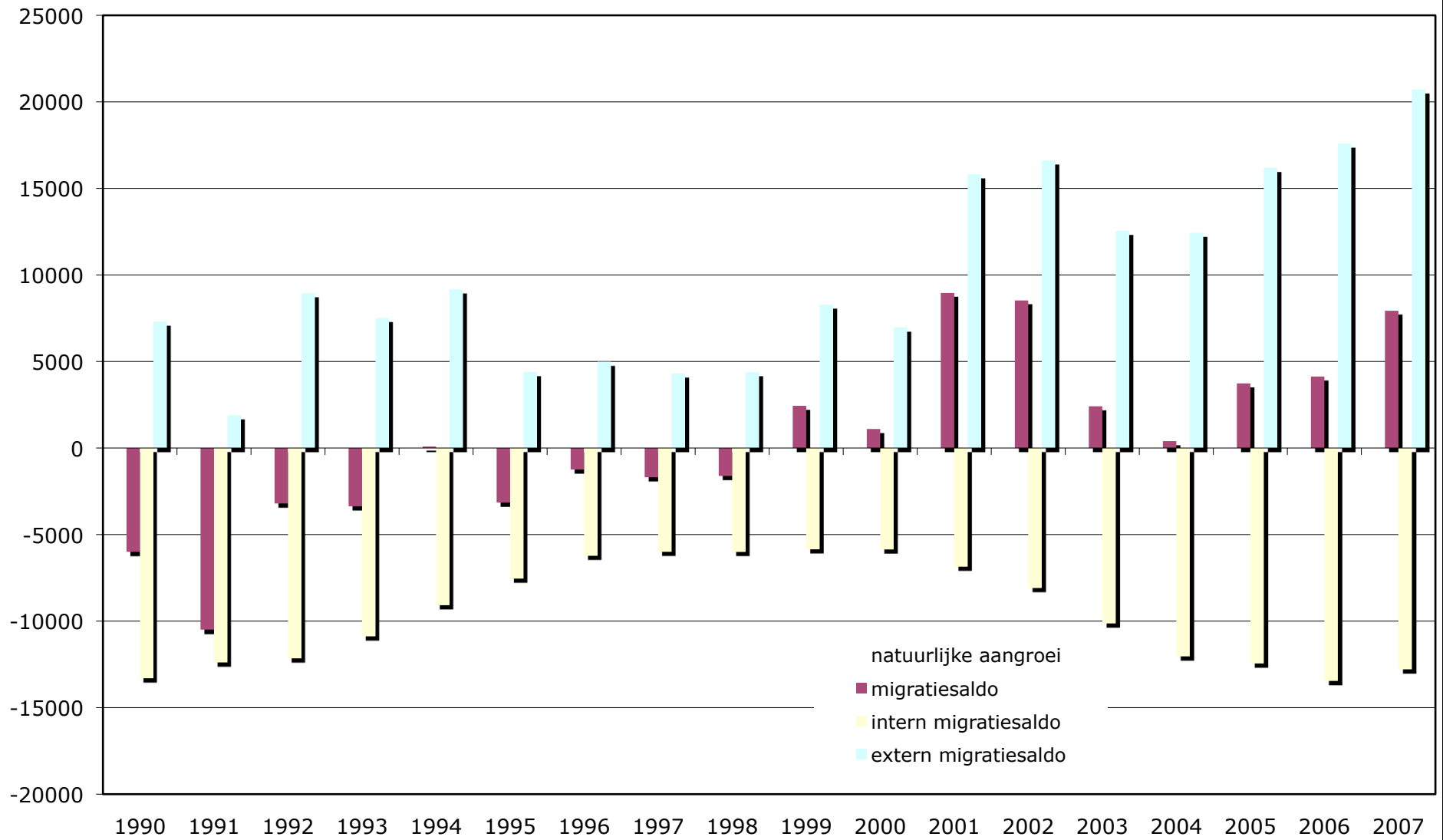
## Brussel 1990-2007: evolutie extern migratiesaldo



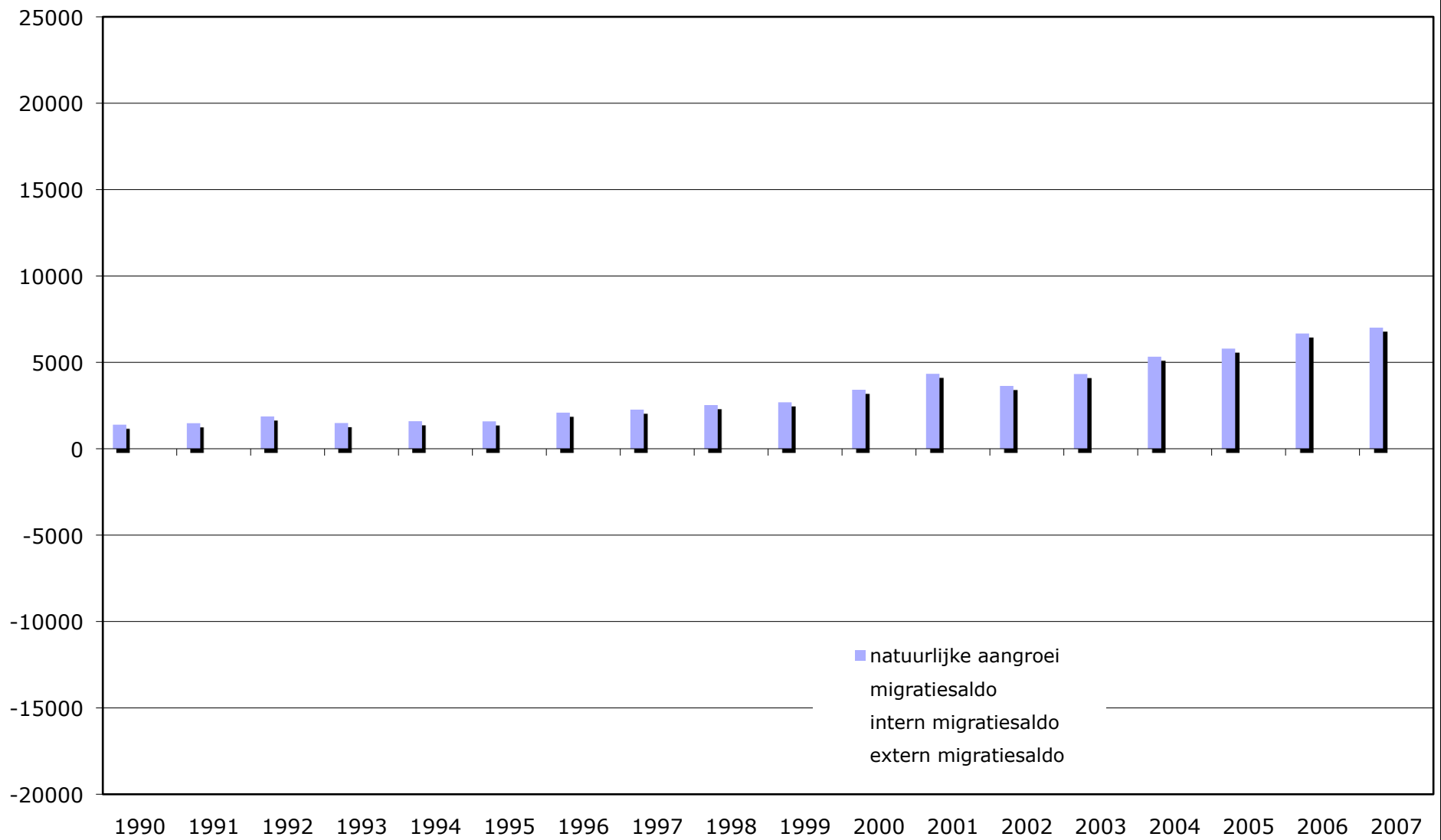
Bron: ADSEI, Nationaal Register



## Brussel 1990-2007: evolutie migratiesaldo

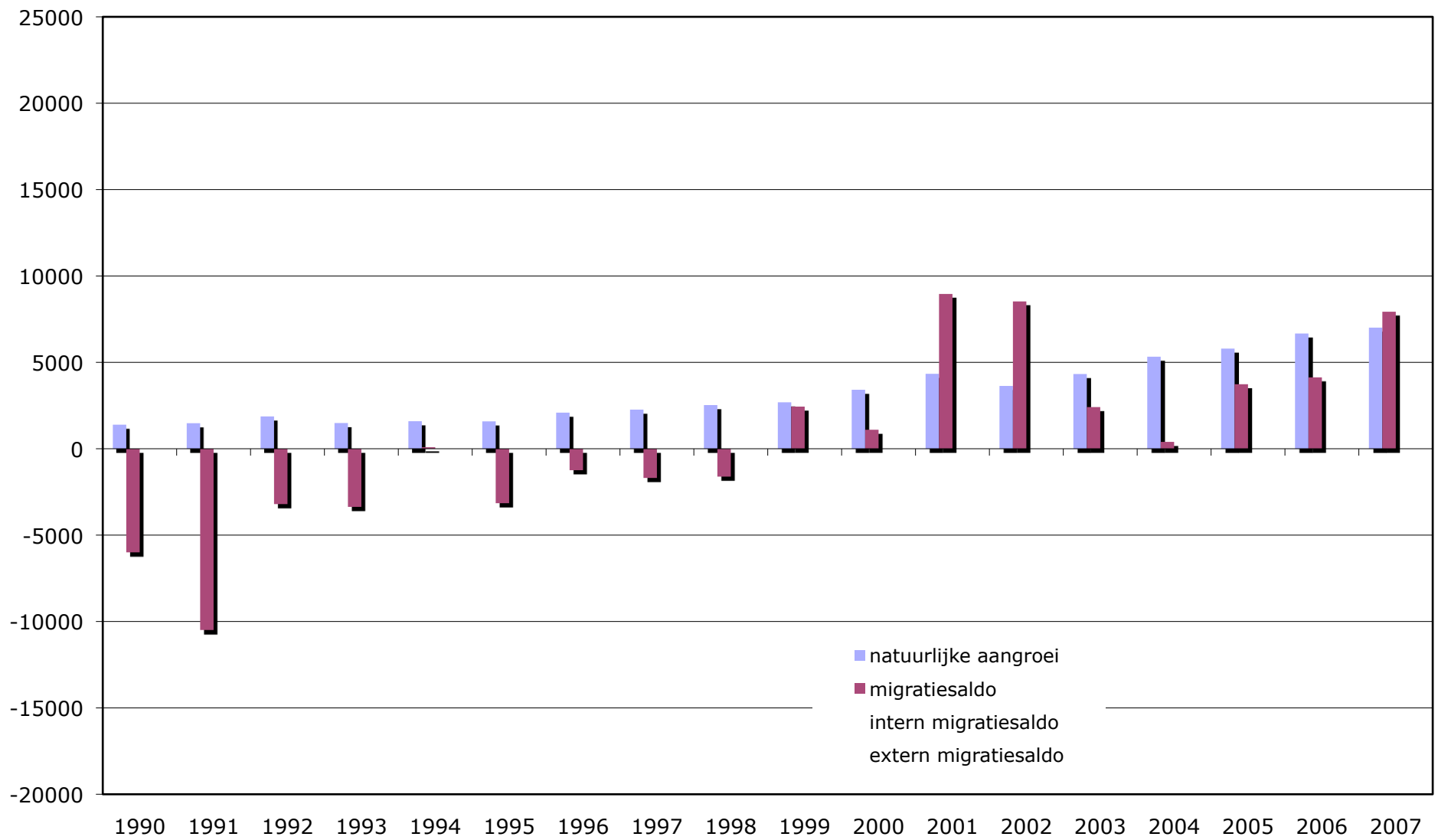


## Brussel 1990-2007: evolutie natuurlijke groei

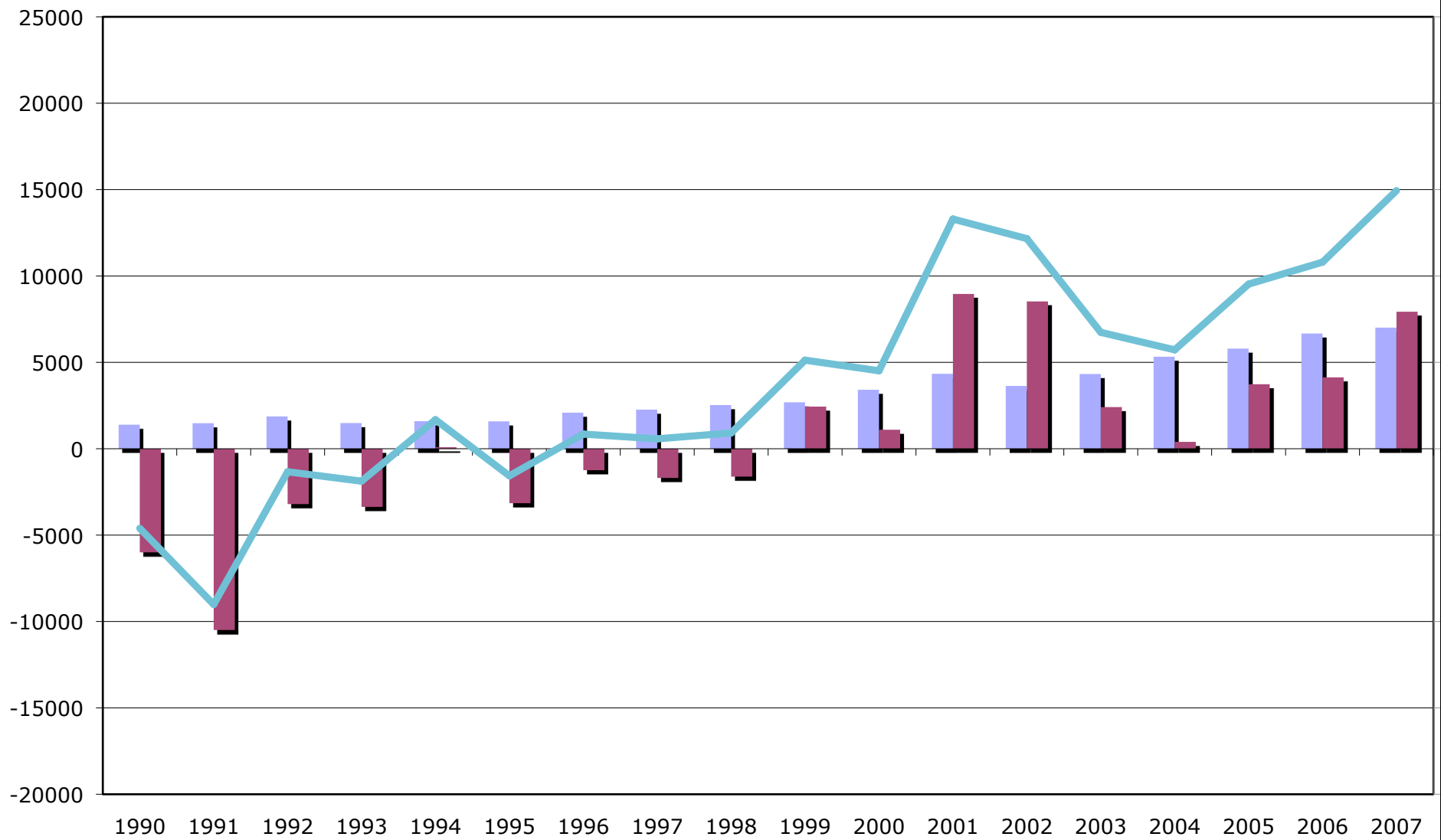


Bron: ADSEI, Nationaal Register

## Brussel 1990-2007: evolutie bevolkingsgroei



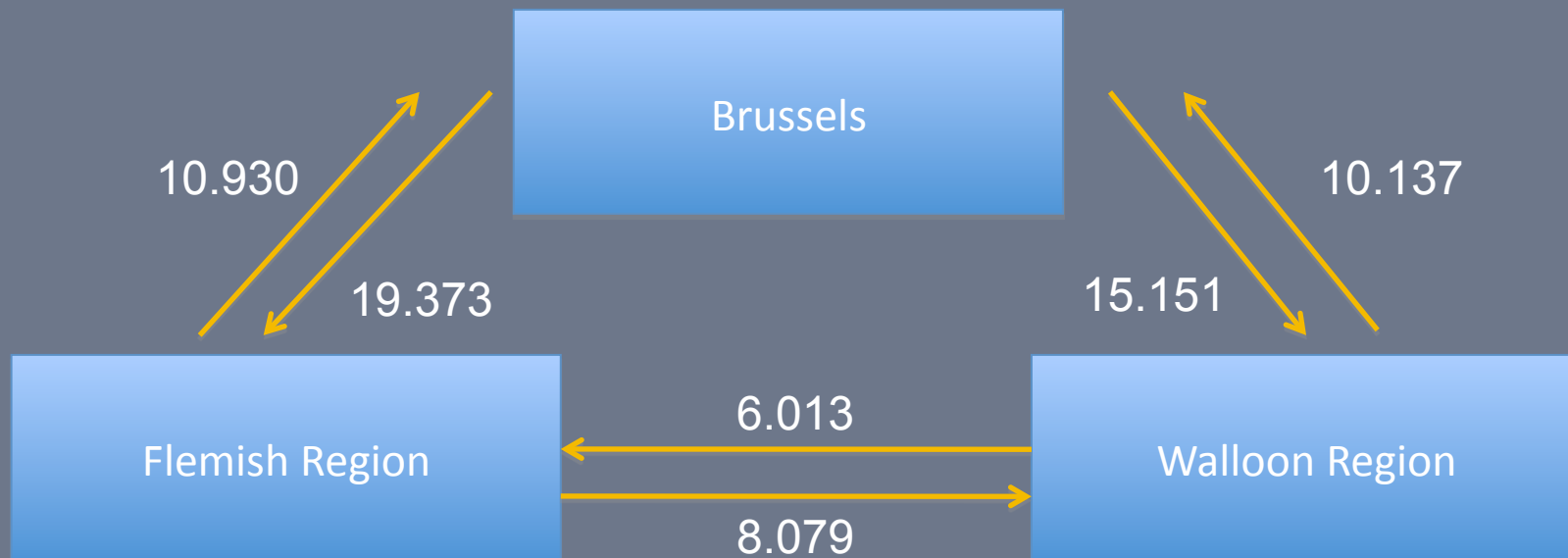
## Brussel 1990-2007: evolutie bevolkingsgroei



Bron: ADSEI, Nationaal Register

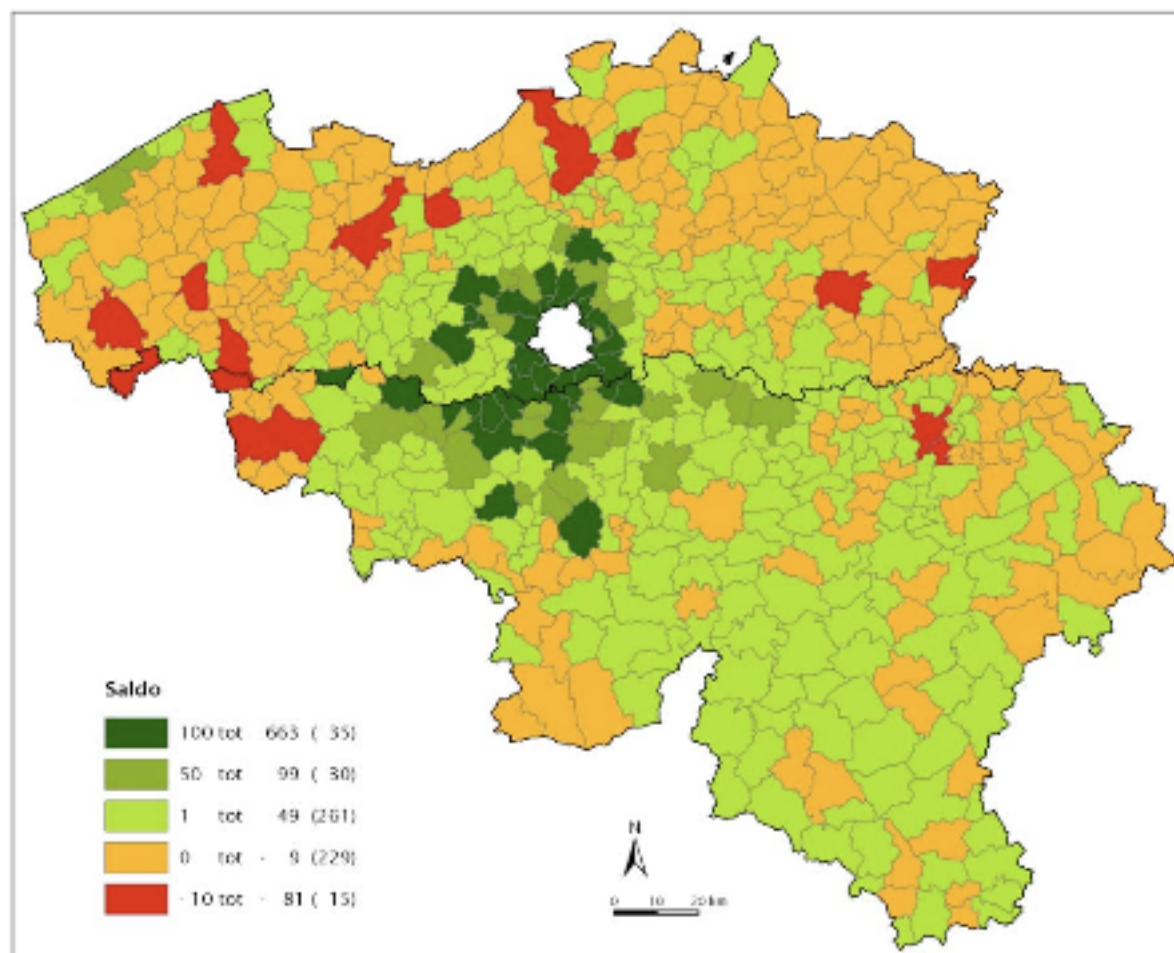
■ Brussels occupies a central place in the Belgian migration system

■ Interregional migration fluxes 2006



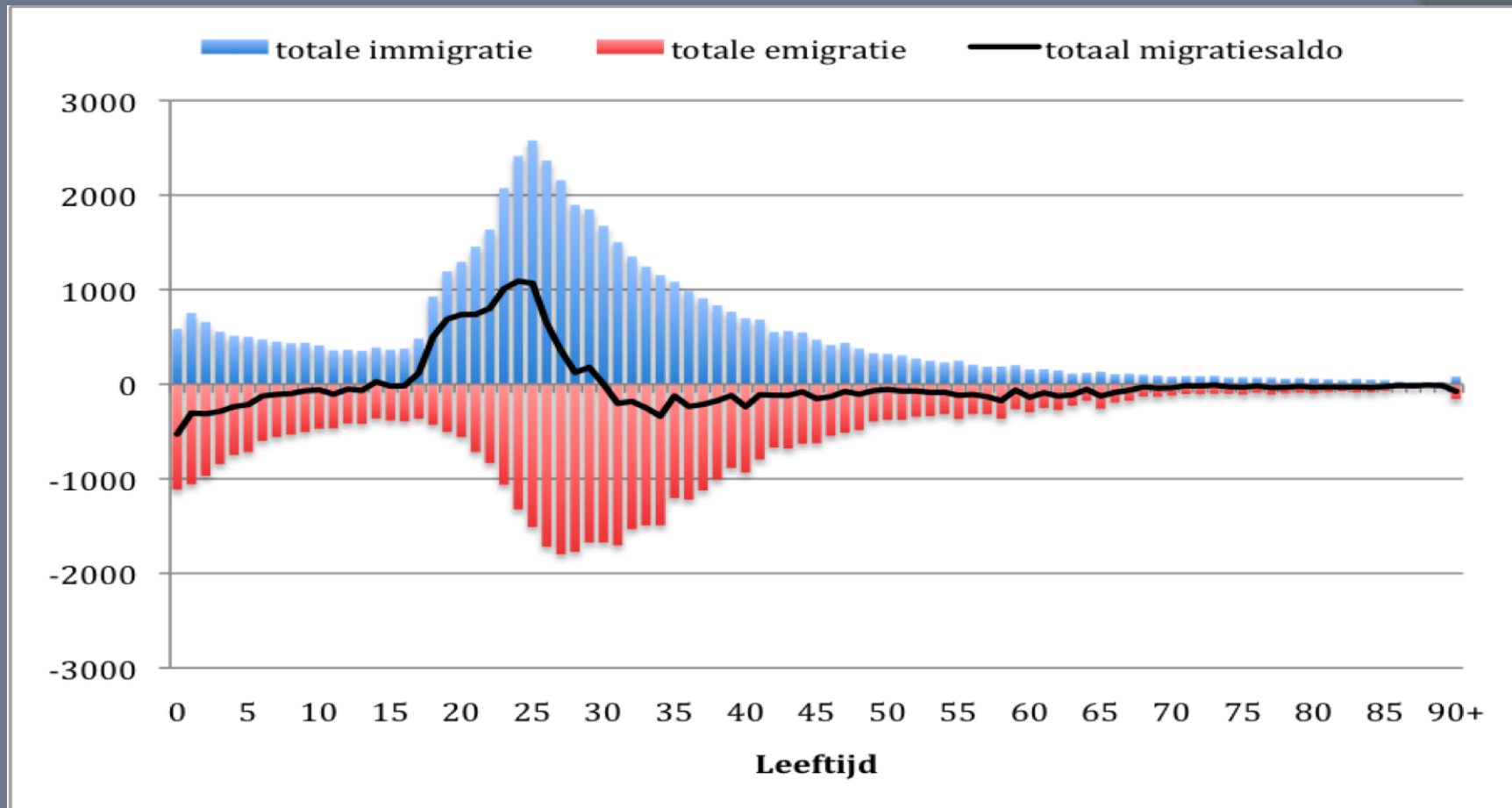
Source: ADSEI, National Register

**Kaart 5 Migratiesaldo van het Vlaamse en Waalse Gewest met het Brussels Hoofdstedelijk Gewest, 2004-2006**



Bron: Algemene Directie Statistiek en Economische Informatie (ADSEI)  
Bewerking: Studiedienst van de Vlaamse Regering (SVR)

# Migratie naar leeftijd BHG 2005

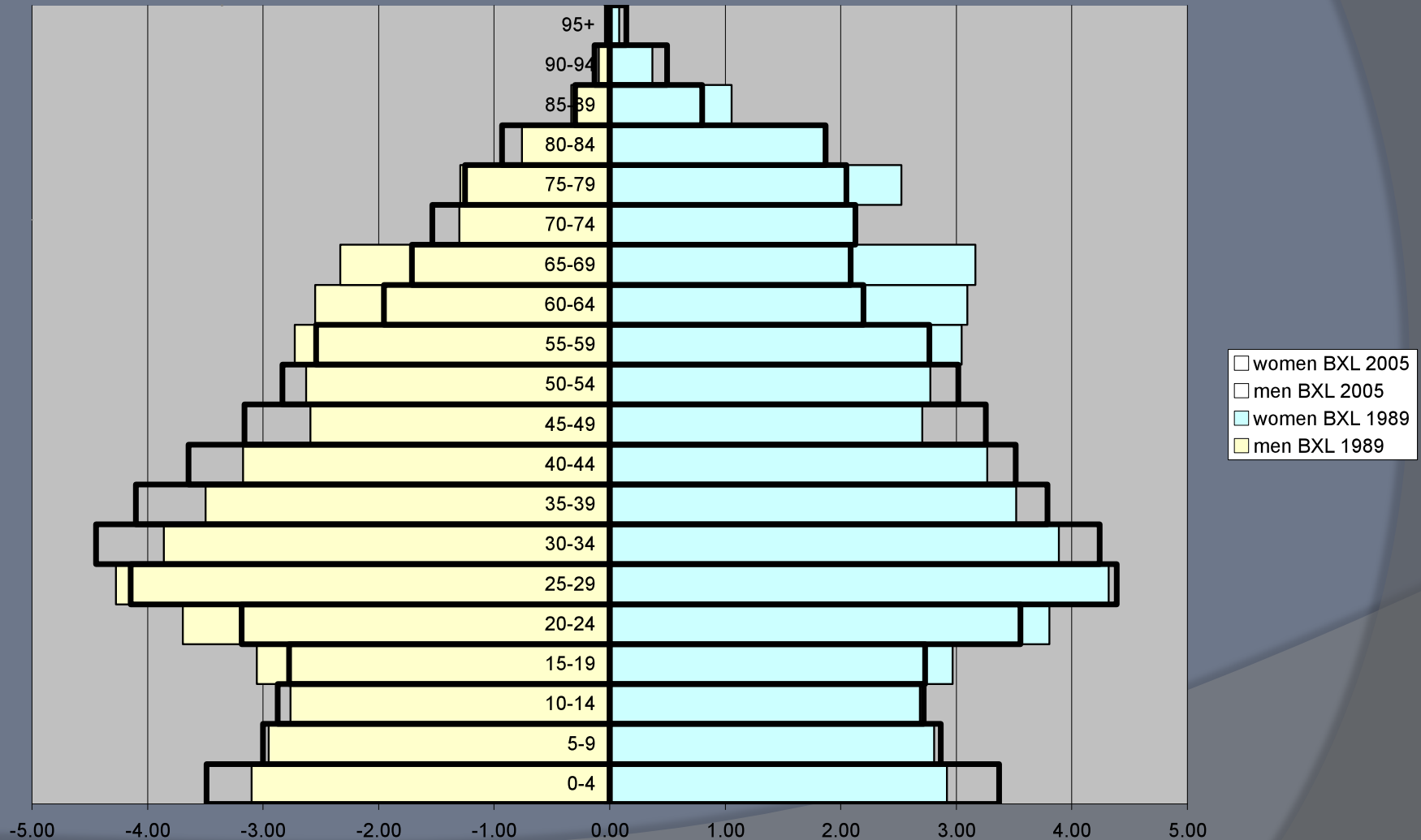


## ■ 2. De demografie van Brussel

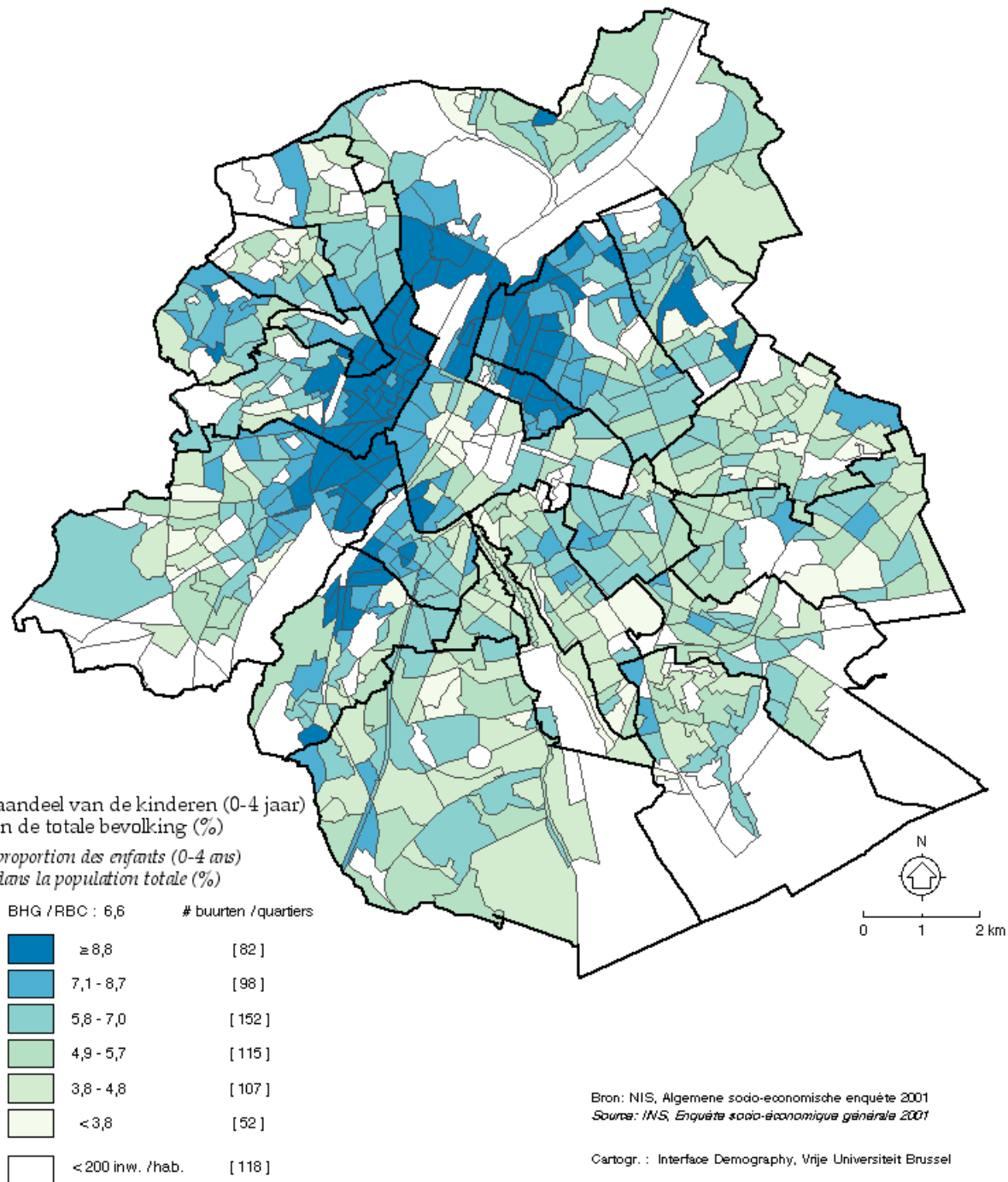
- 2.2. Structuur en samenstelling van de bevolking



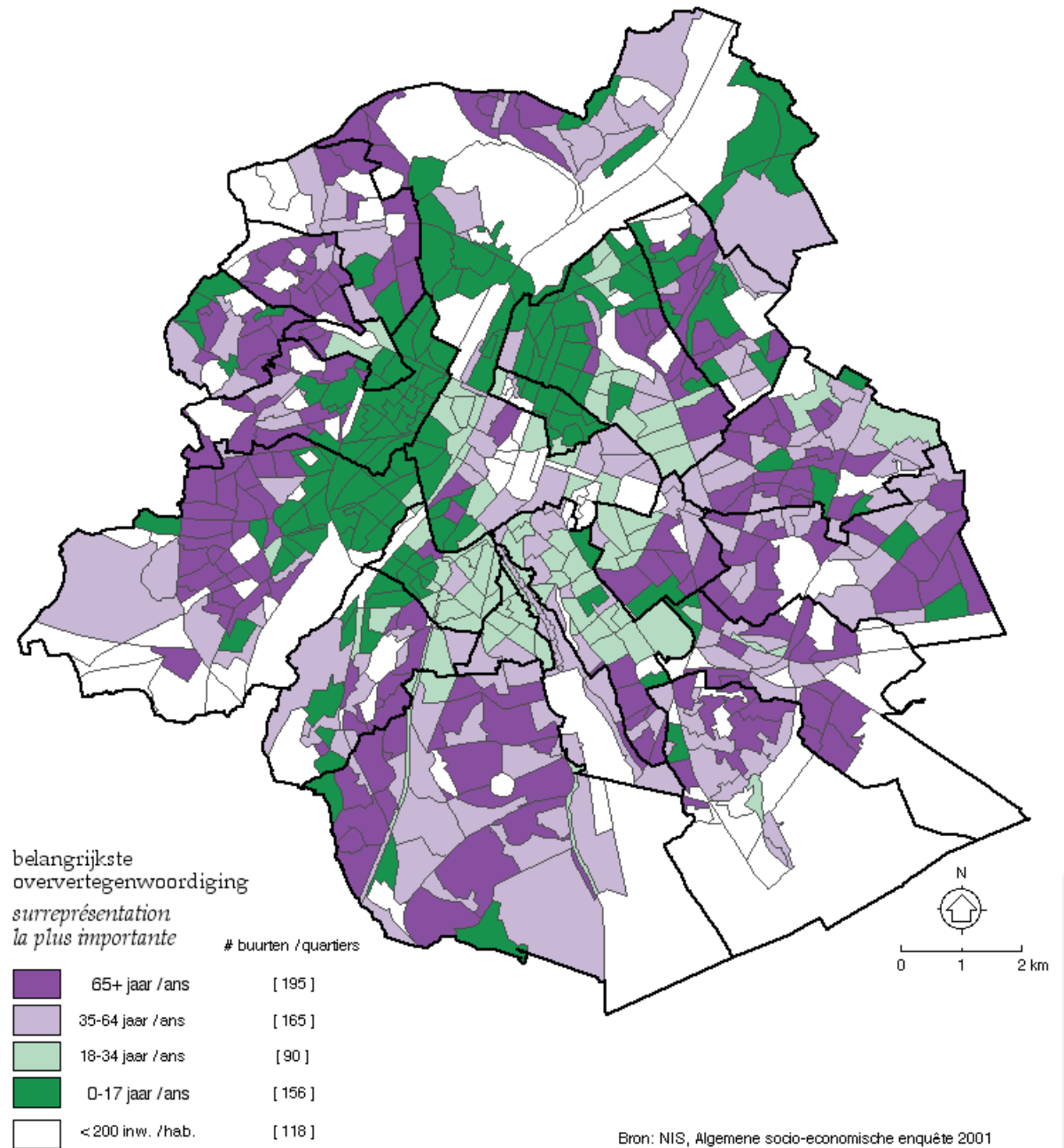
# Bevolking Brussel 1989 2005



# ■ Aandeel kinderen 0-4 jaar in de bevolking



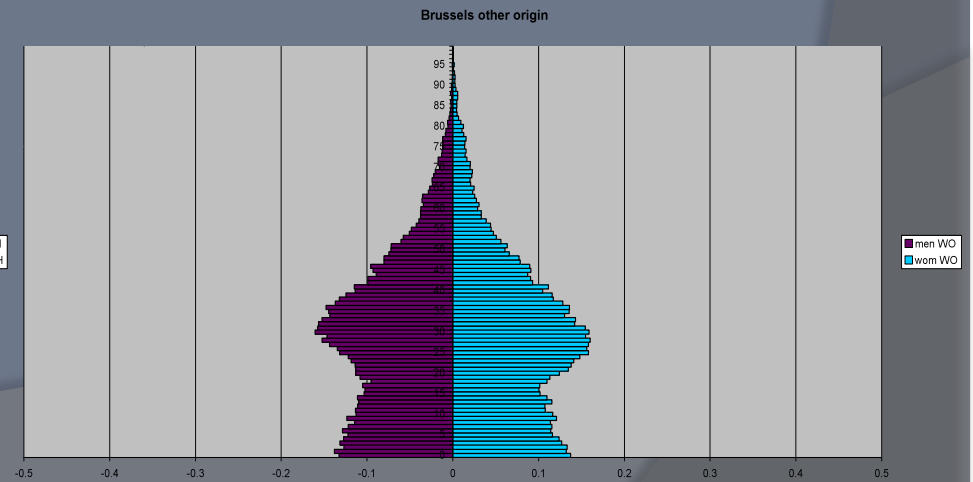
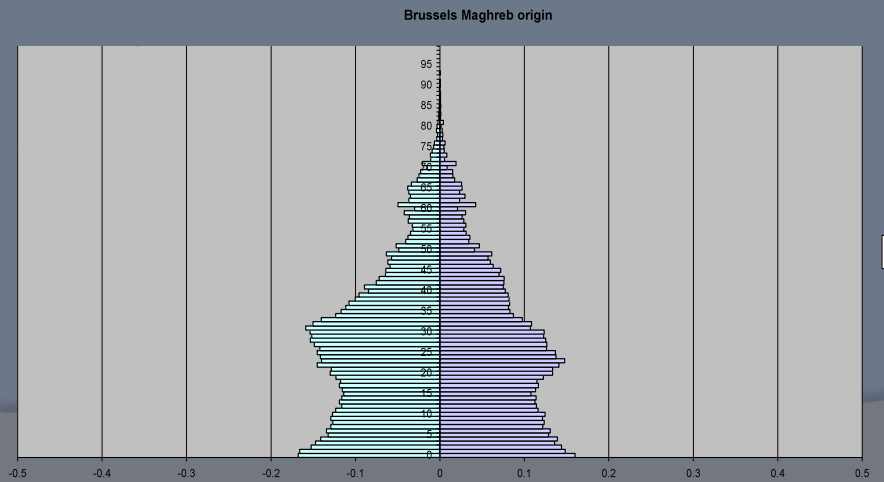
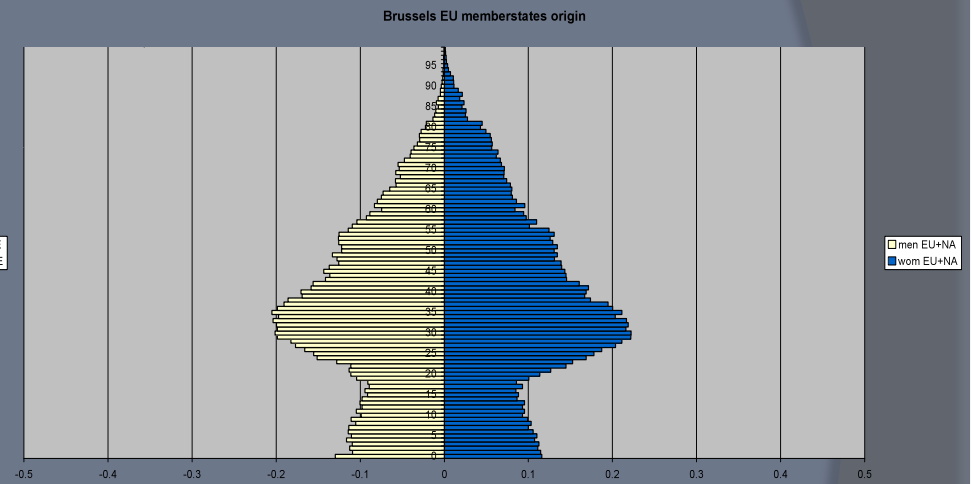
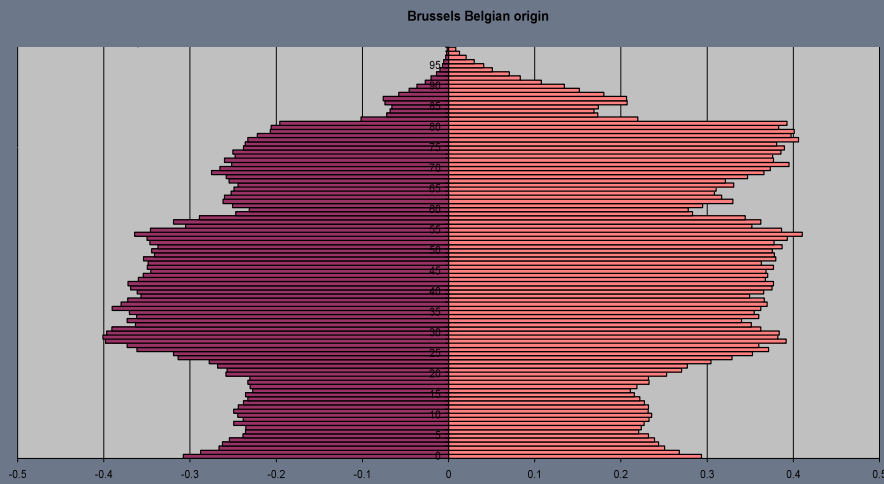
# Typologie naar leeftijd



Bron: NIS, Algemene socio-economische enquête 2001  
Source: INS, Enquête socio-économique générale 2001

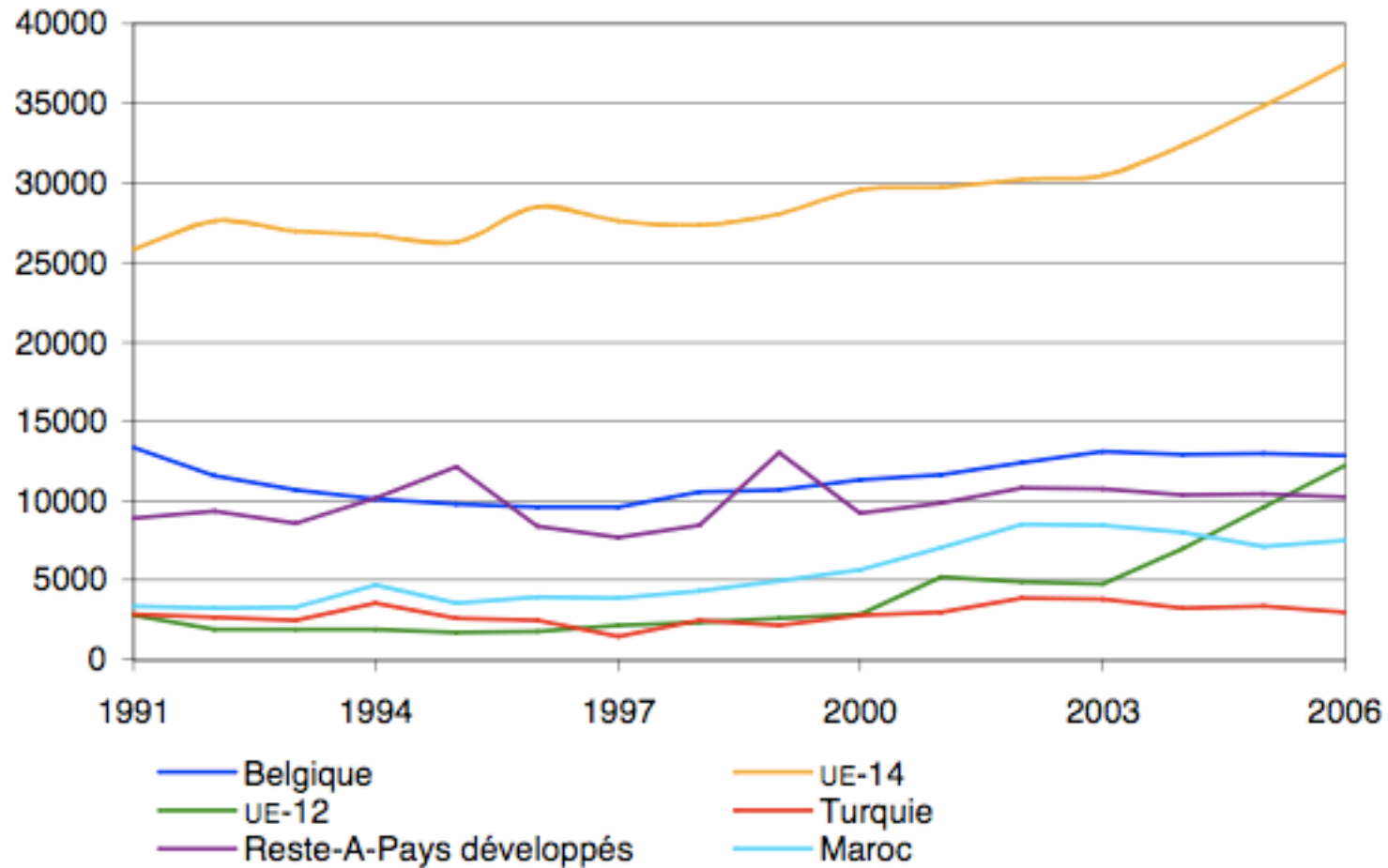
Cartogr. : Interface Demography, Vrije Universiteit Brussel

# Brusselse bevolking naar nationaliteit van oorsprong (2001)



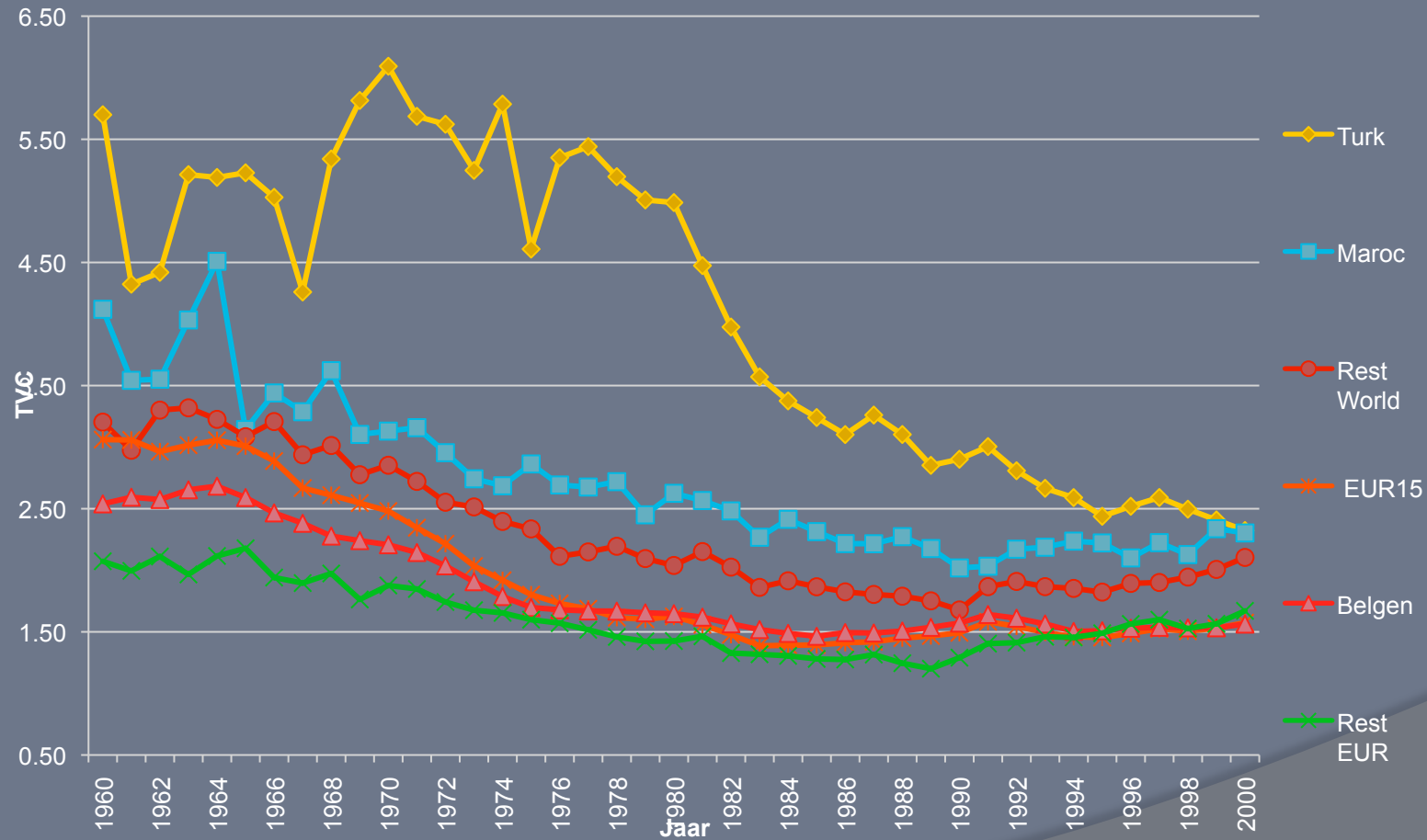
### ■ 3. Brussel en de projecties voor 2007-2060

# ■ Immigration Belgique 1991-2006



Source: RN - DG SIE; Regroupements BFP

■ TVC naar nationaliteit van oorsprong (retrospectief op basis van SEE 2001)



# Bruxelles: mouvement de la population 2000-2060

	2000	2006	2010	2020	2030	2040	2050	2060
Population au 1er janvier	959 318	1 018 804	1 072 063	1 200 108	1 255 791	1 264 310	1 289 164	1 327 652
Solde naturel	3 413	6 669	9 274	11 232	10 509	9 474	9 612	9 881
Naissances	13 626	16 214	18 553	20 117	19 244	18 724	19 384	19 865
Décès	10 213	9 545	9 279	8 885	8 735	9 250	9 772	9 984
Solde des migrations internes	-5 861	-13 457	-15 724	-16 381	-16 822	-16 560	-16 890	-17 425
Immigrations internes	69 403	76 946	85 255	91 931	91 724	91 644	93 339	95 314
Emigrations internes	75 264	90 403	100 979	108 312	108 546	108 204	110 229	112 739
Solde des migrations externes	6 741	17 588	20 745	15 347	7 712	8 533	10 864	11 698
Immigrations externes	22 729	35 482	40 645	38 660	29 883	29 076	31 533	32 986
Emigrations externes	15 988	17 894	19 900	23 313	22 171	20 543	20 669	21 288
Accroissement de la population	4 293	10 800	14 295	10 198	1 399	1 447	3 586	4 154
Ajustement statistique	794	1 611	0	0	0	0	0	0
Population au 31 décembre	964 405	1 031 215	1 086 358	1 210 306	1 257 190	1 265 757	1 292 750	1 331 806

Source: Observations 2000-2006: RN-DG SIE, Calculs BFP; Perspectives de population 2007-2060, BFP-DG SIE



- Met dank voor uw aandacht