

De bevolkingsdynamiek van Brussel

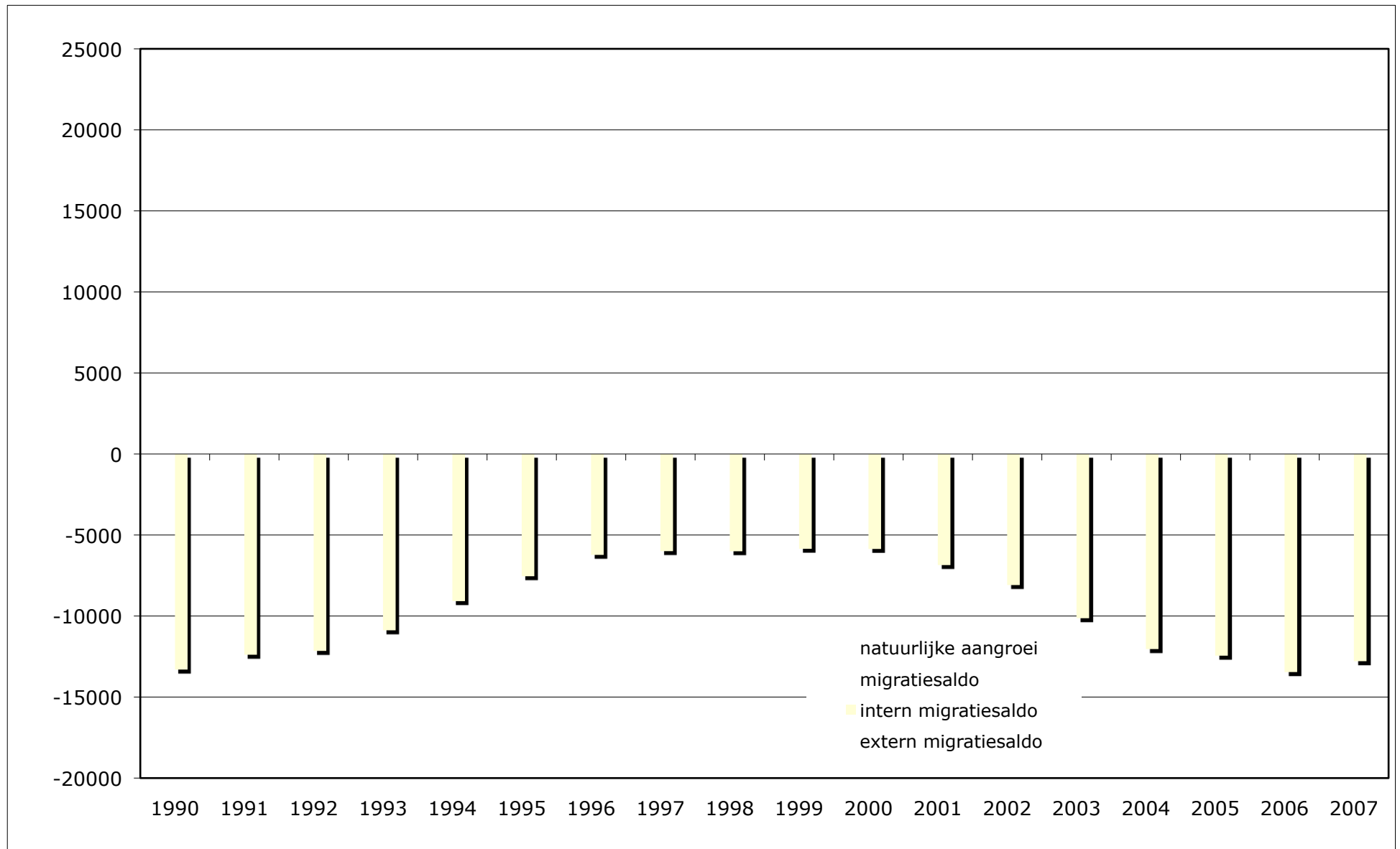
Patrick Deboosere

Brussels Citizens University 1-3 oktober 2010

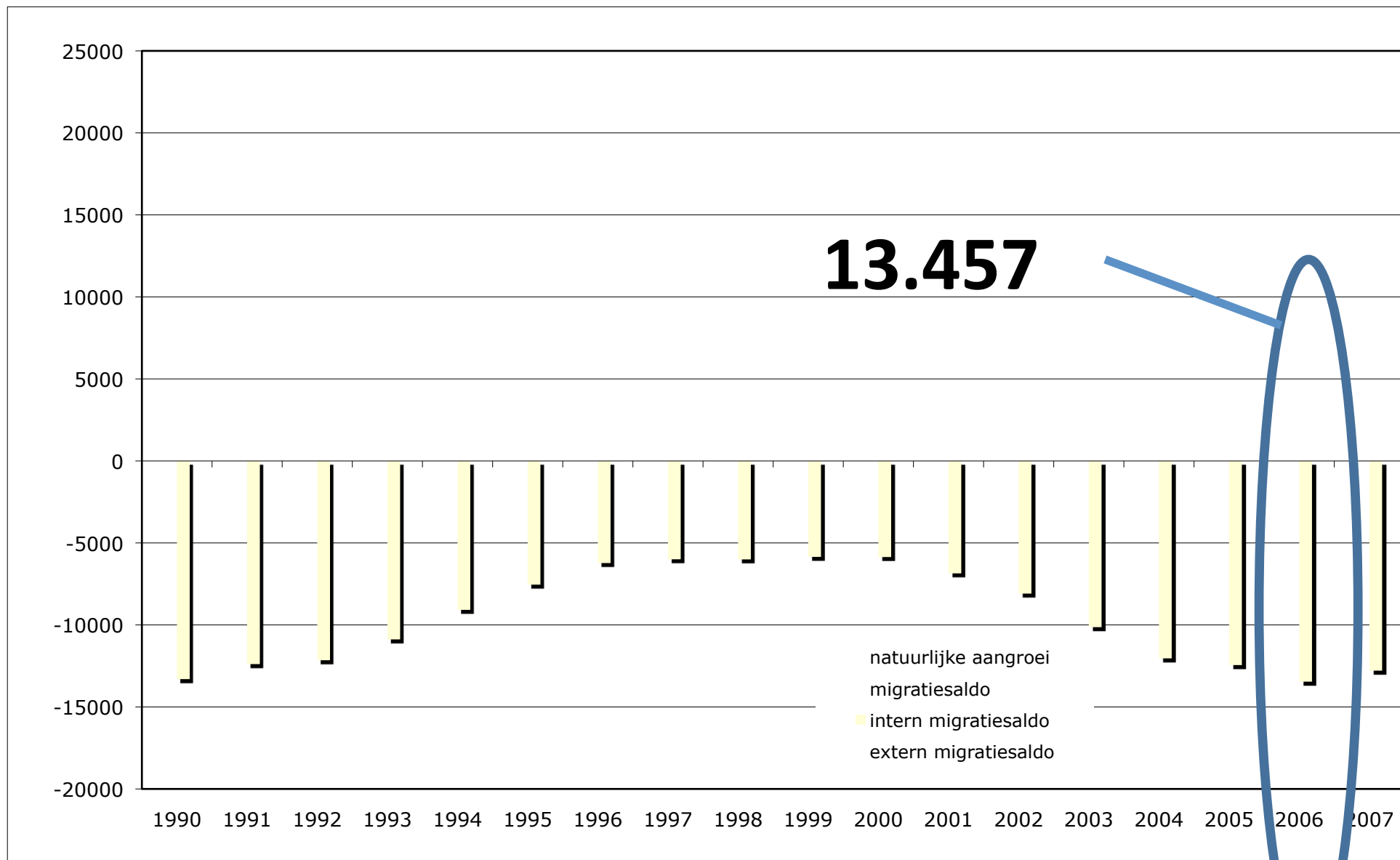


Vrije Universiteit Brussel

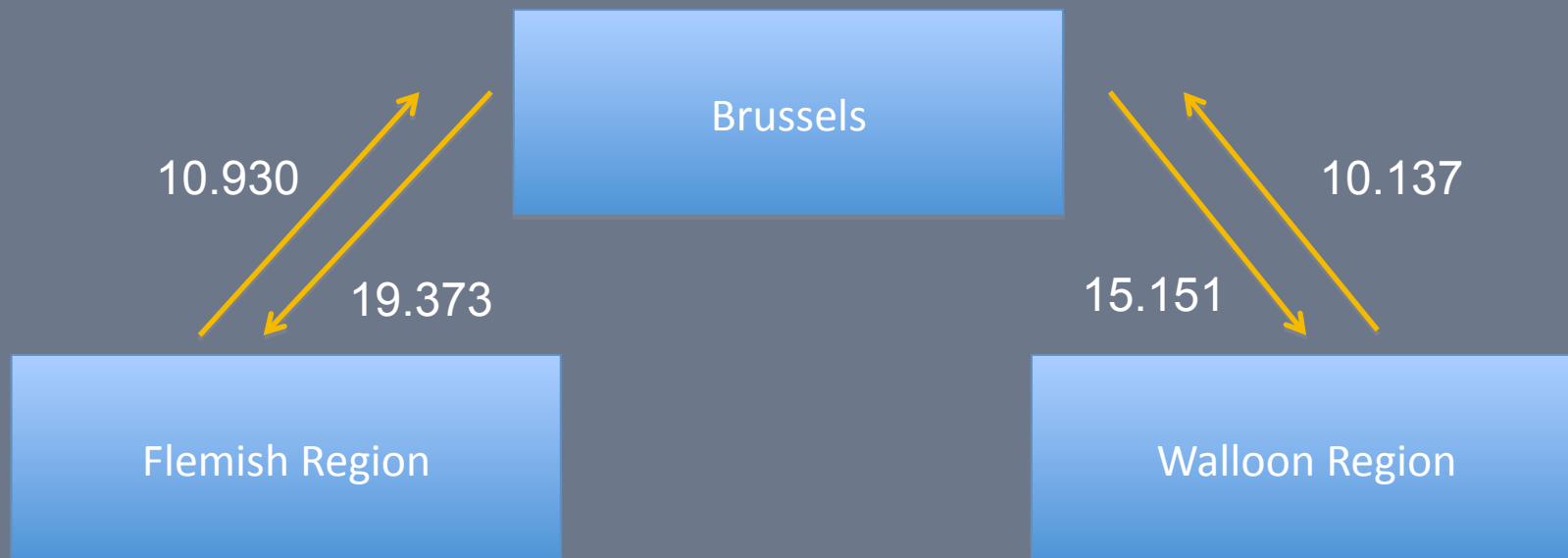
Brussel 1990-2007: evolutie intern migratiesaldo



Brussel 1990-2007: evolutie intern migratiesaldo

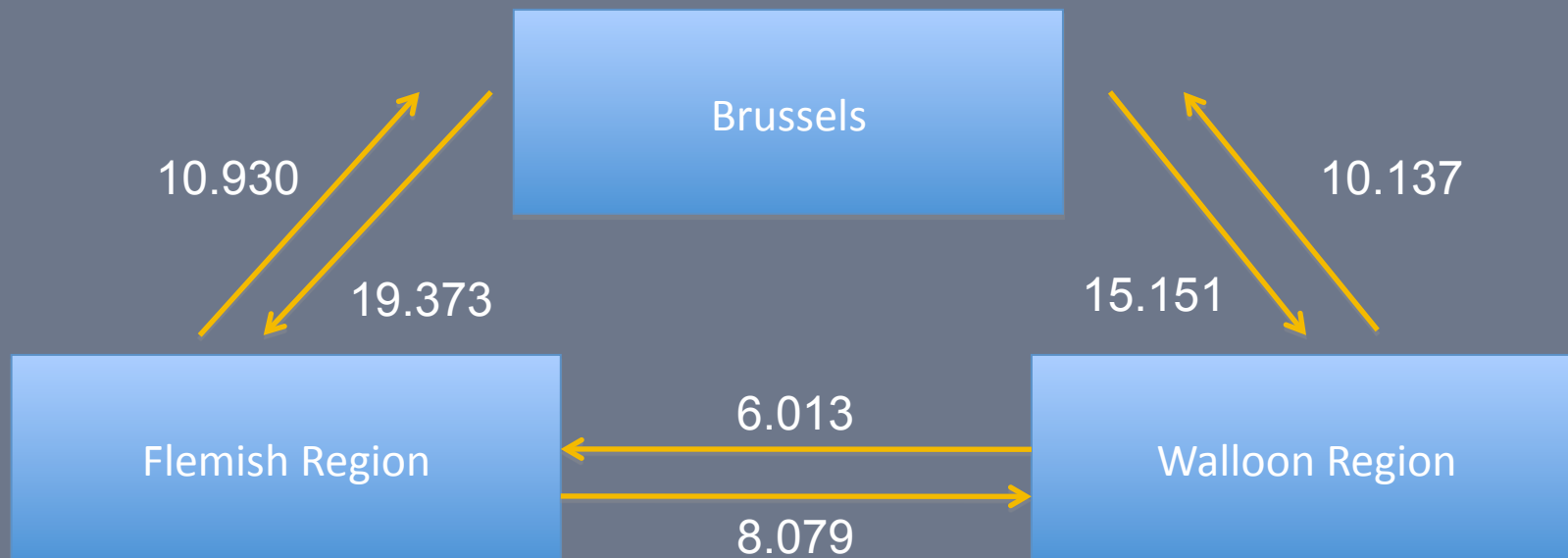


Solde & flux migratoires 2006



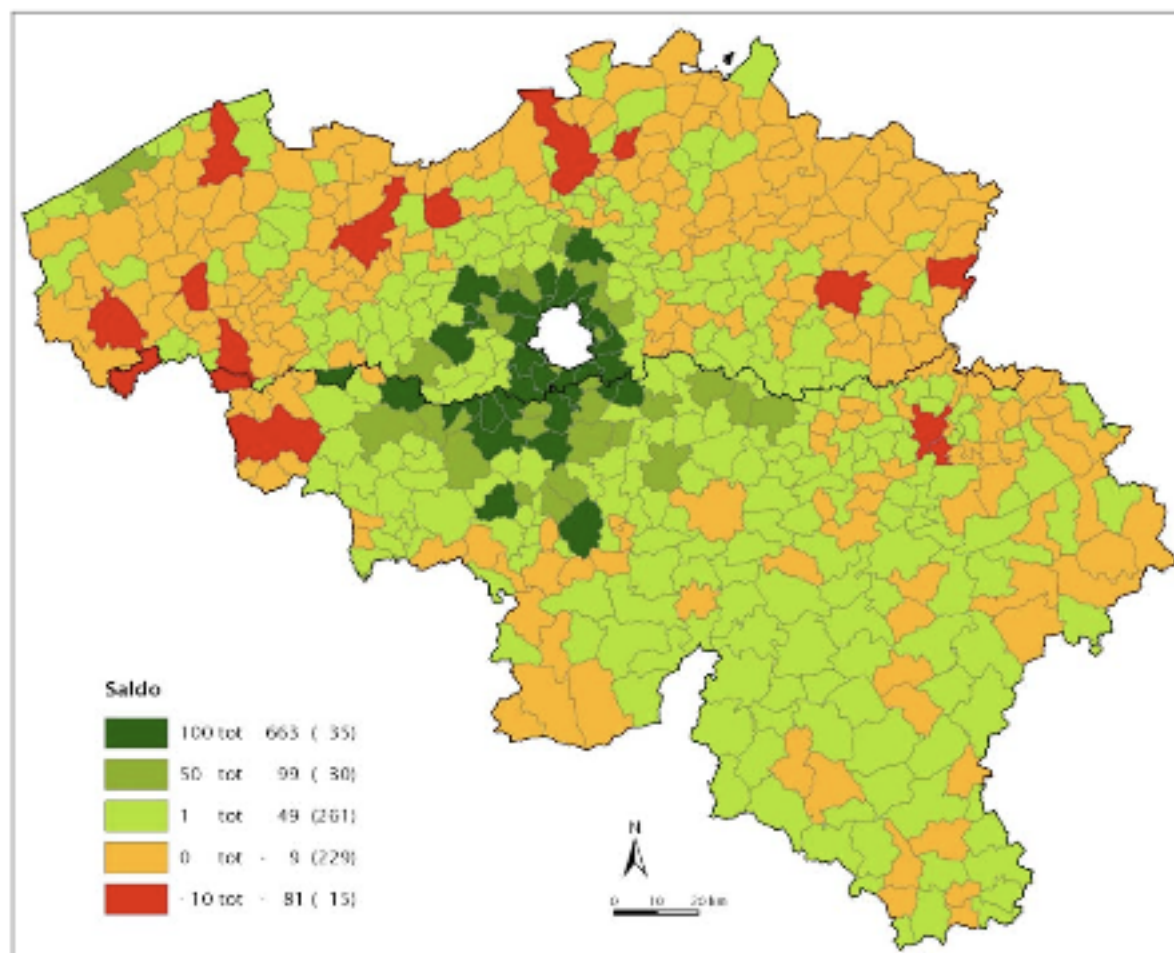
Source: ADSEI, National Register

Solde & flux migratoires 2006



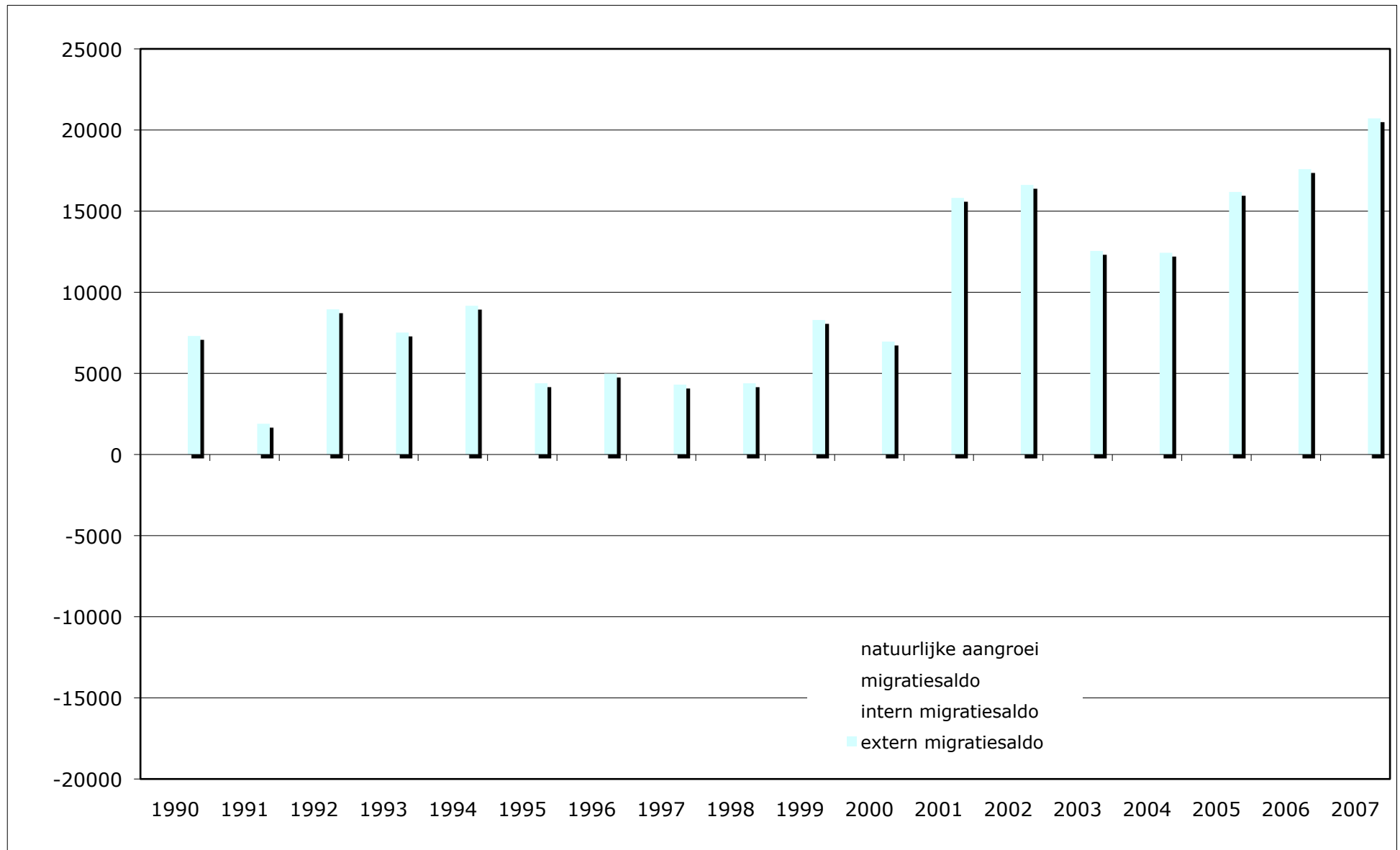
Source: ADSEI, National Register

Kaart 5 Migratiesaldo van het Vlaamse en Waalse Gewest met het Brussels Hoofdstedelijk Gewest, 2004-2006

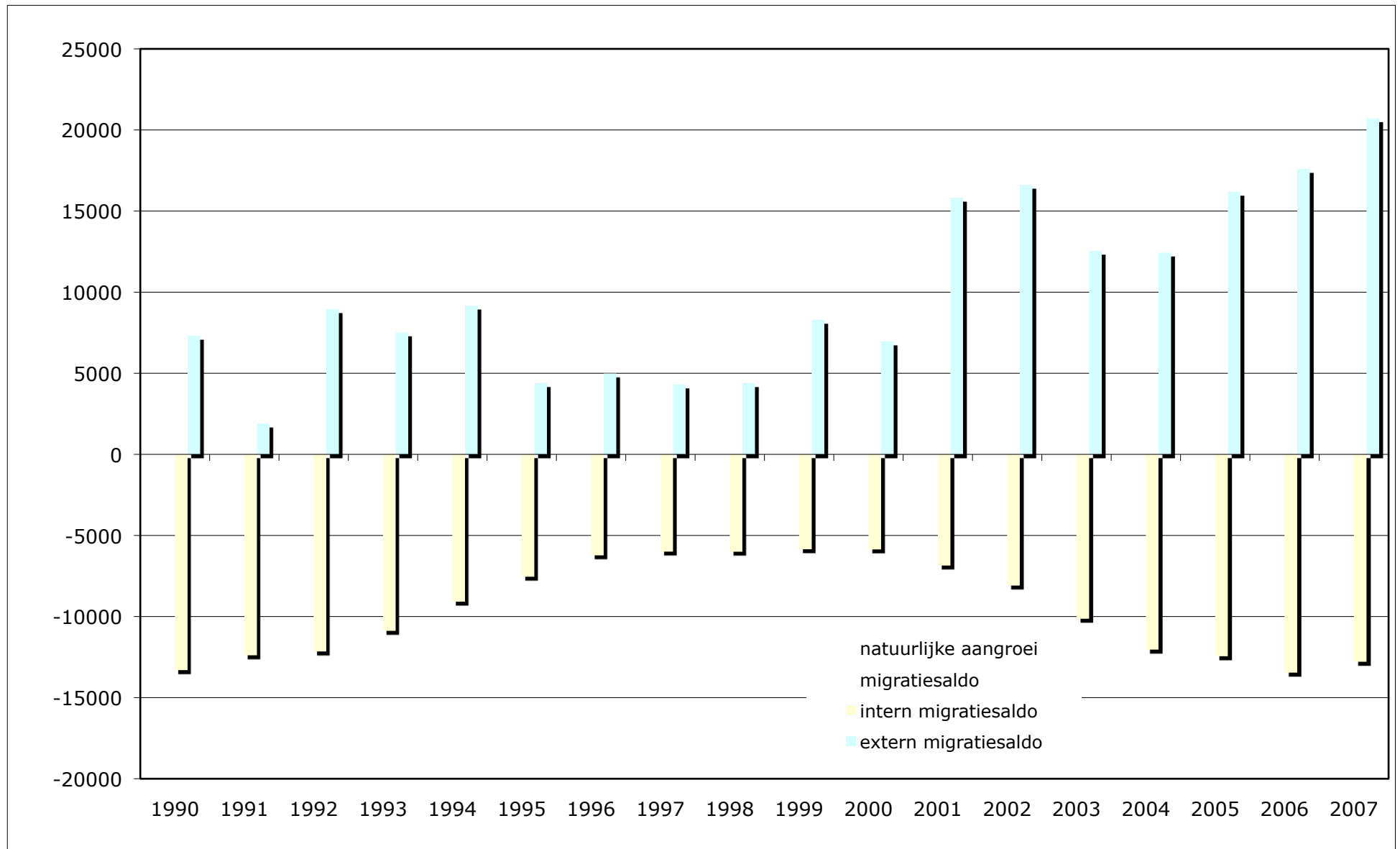


Bron: Algemene Directie Statistiek en Economische Informatie (ADSEI)
Bewerking: Studiedienst van de Vlaamse Regering (SVR)

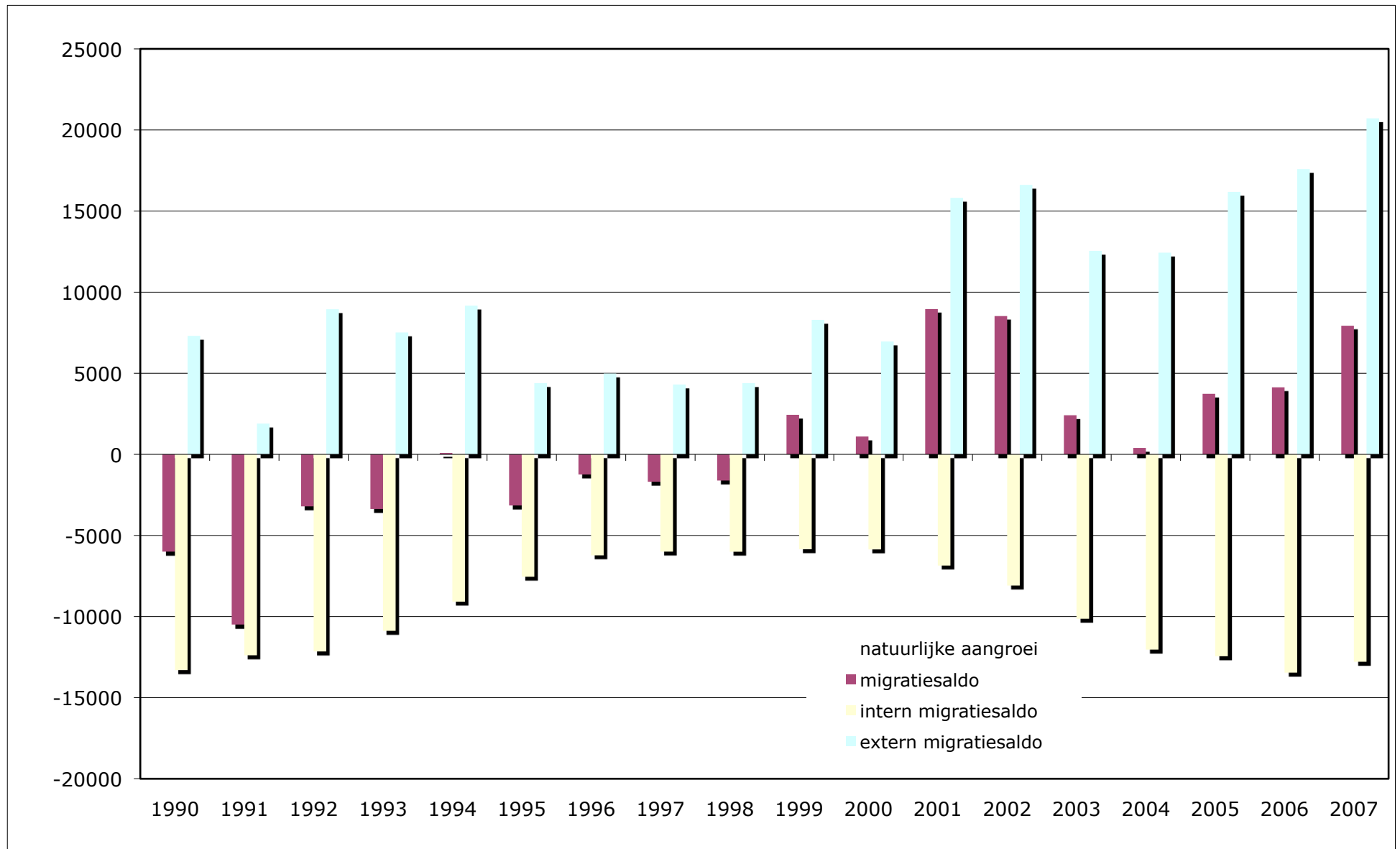
Brussel 1990-2007: evolutie extern migratiesaldo



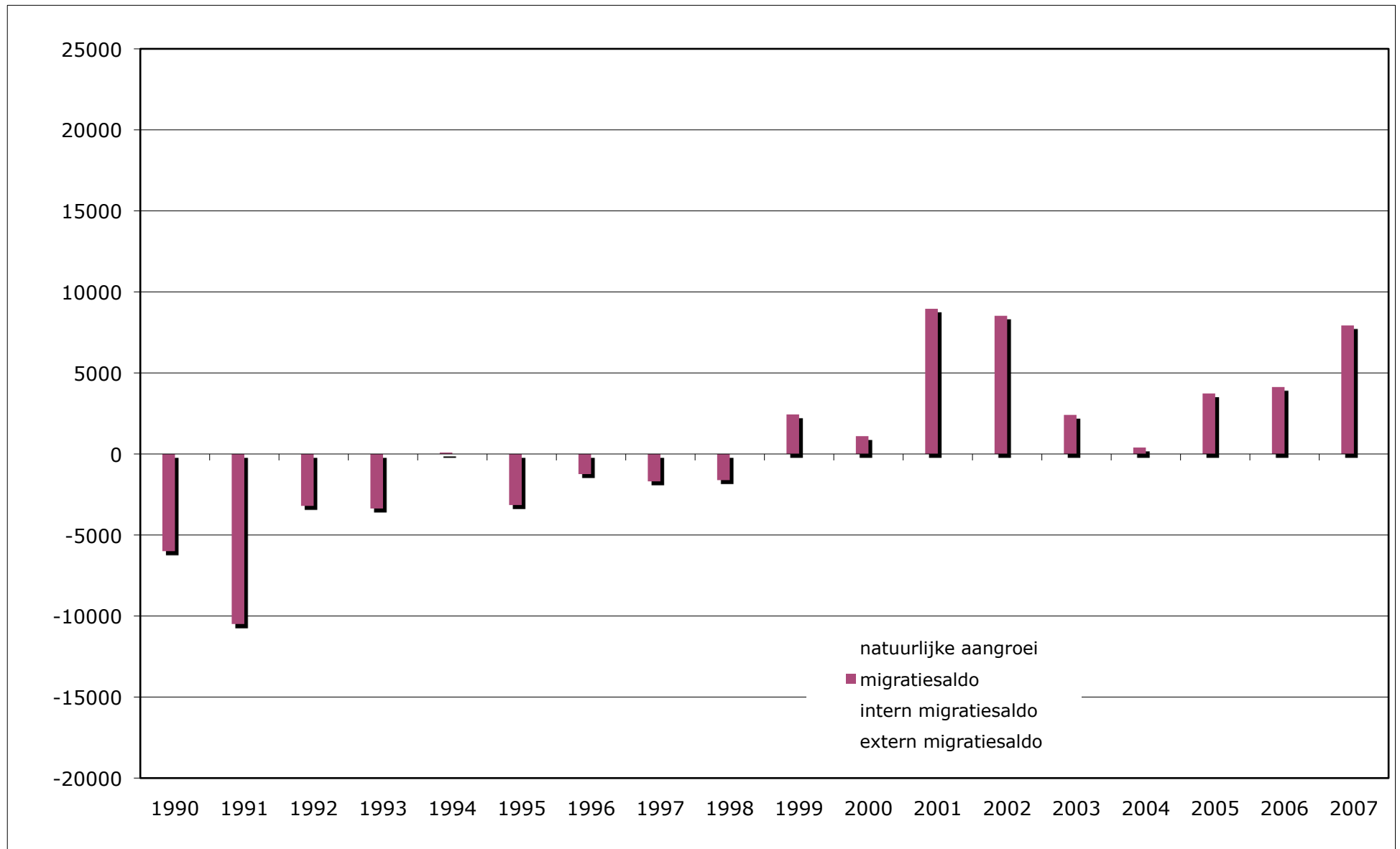
Brussel 1990-2007: evolutie migratiesaldo



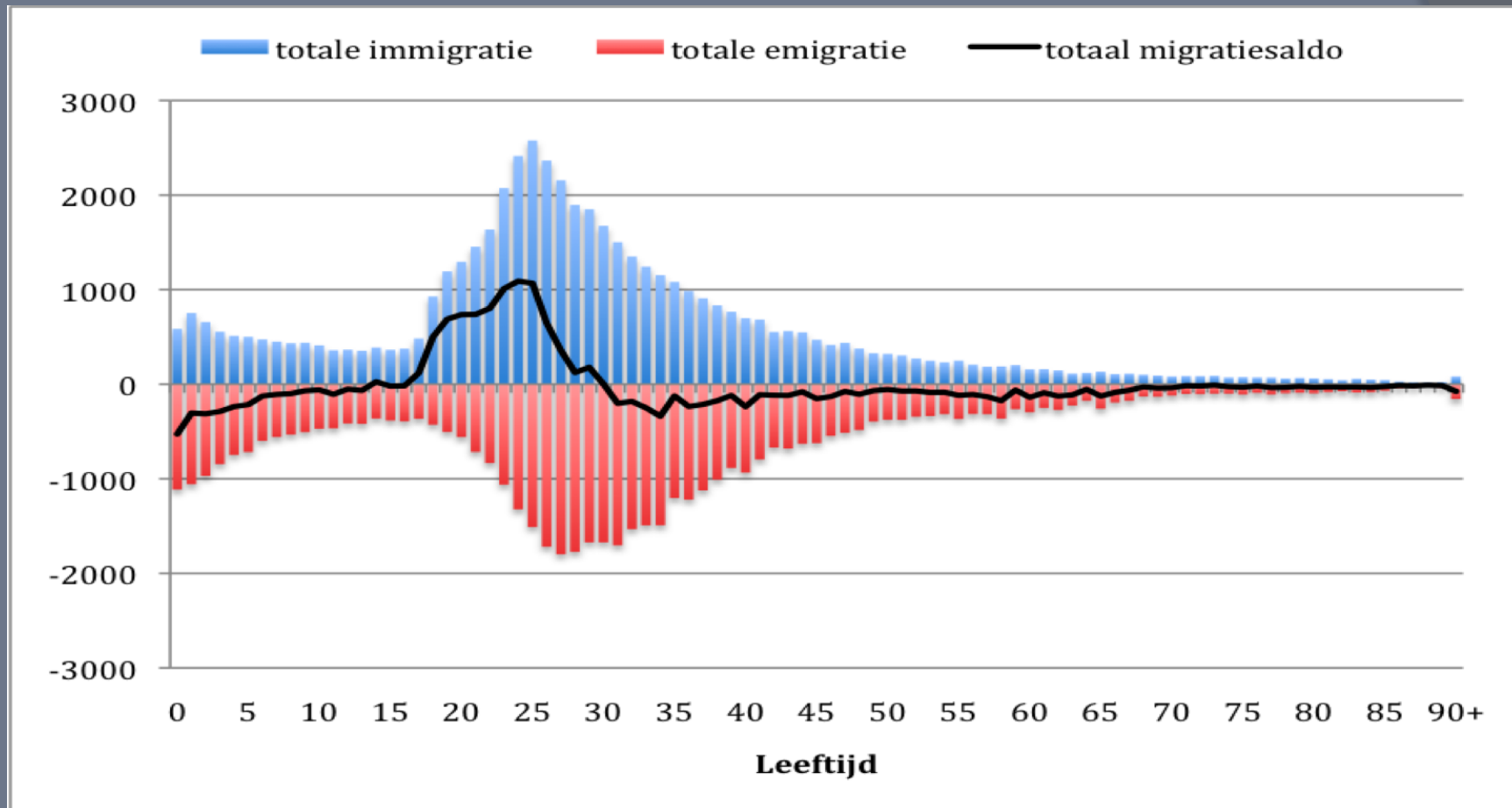
Brussel 1990-2007: evolutie migratiesaldo



Brussel 1990-2007: evolutie migratiesaldo



Migratie naar leeftijd BHG 2005



Evolutie geboorten Brussel

1980	1990	2000	2001	2002	2003	2004	2005	2006	2007
12.520	12.852	13.626	14.513	13.929	14.668	15.173	15.492	16.214	16.161

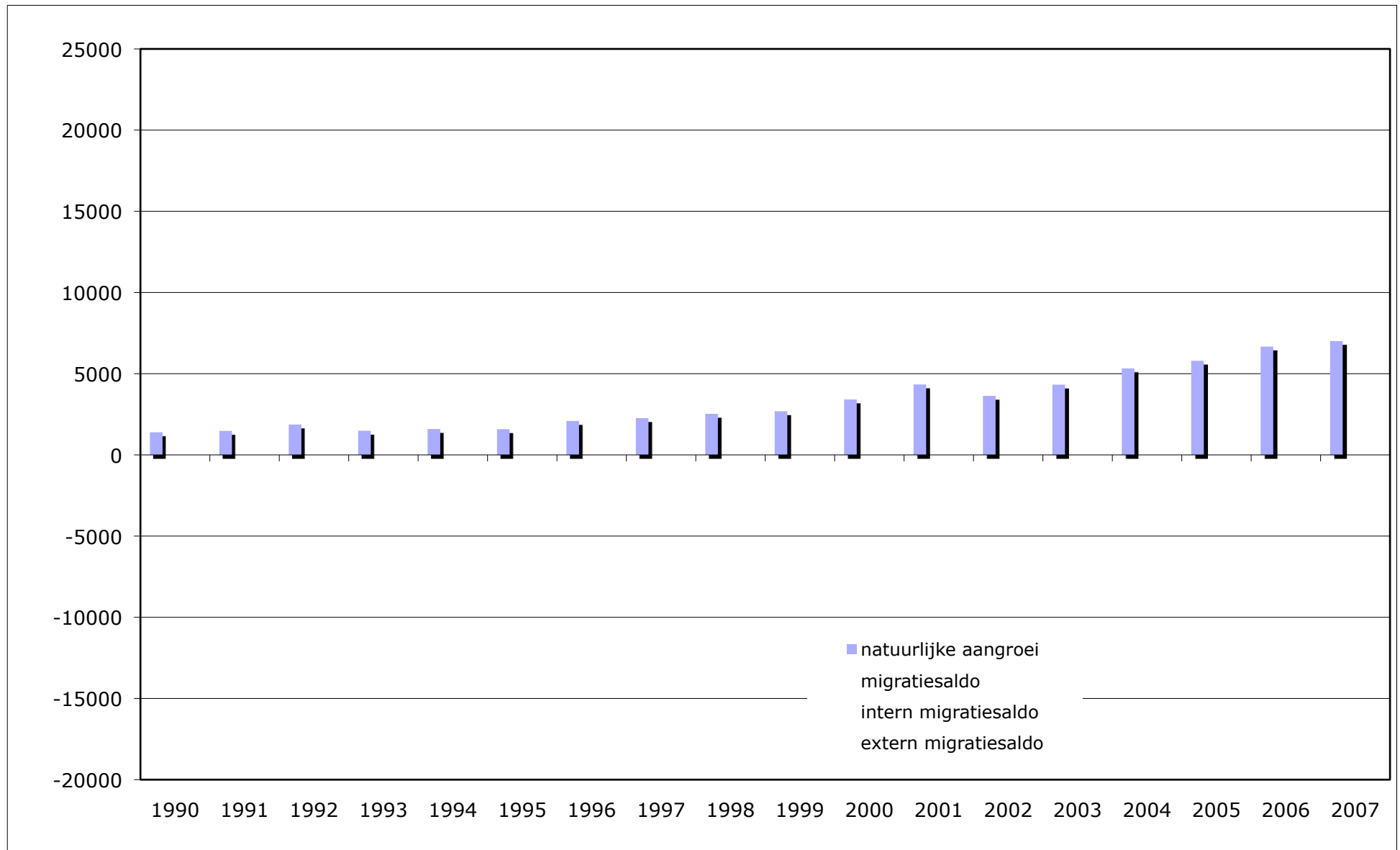
Nombre de naissances bruxelloises (mère résidant en Région bruxelloise) pour l'ensemble de la Région et par commune de résidence de la mère, 1998-2006									
	1998	1999	2000	2001	2002	2003	2004	2005	2006
Total Région bruxelloise	13 345	13 988	14 587	15 369	14 900	15 736	16 283	16 546	17 220
Anderlecht	1 174	1 258	1 351	1 459	1 472	1 528	1 638	1 701	1 788
Auderghem	303	311	309	291	330	316	340	287	376
Berchem-Sainte-Agathe	211	240	228	254	267	232	243	295	283
Bruxelles-Ville	2 138	2 257	2 310	2 494	2 391	2 518	2 657	2 653	2 782
Etterbeek	561	544	617	589	584	588	587	594	629
Evere	370	373	382	406	389	414	435	445	491
Forest	658	679	727	787	709	799	786	811	850
Ganshoren	202	233	228	251	214	249	259	267	309
Ixelles	913	929	952	1 036	1 023	1 035	1 090	1 112	1 096
Jette	453	519	525	541	574	600	604	669	676
Koekelberg	244	270	279	360	308	325	359	386	400
Molenbeek-Saint-Jean	1 241	1 421	1 450	1 561	1 502	1 704	1 717	1 757	1 843
Saint-Gilles	665	686	736	754	698	832	788	811	834
Saint-Josse-ten-Noode	504	520	540	490	536	517	554	558	537
Schaerbeek	1 802	1 860	1 970	2 085	1 983	2 158	2 238	2 202	2 300
Uccle	797	727	793	803	777	803	782	799	797
Watermael-Boitsfort	245	250	264	265	222	205	220	231	215
Woluwé-Saint-Lambert	485	527	500	516	505	546	558	537	582
Woluwé-Saint-Pierre	379	384	426	427	416	367	428	431	432
mrt 2009									

Source: bulletins statistiques de naissance

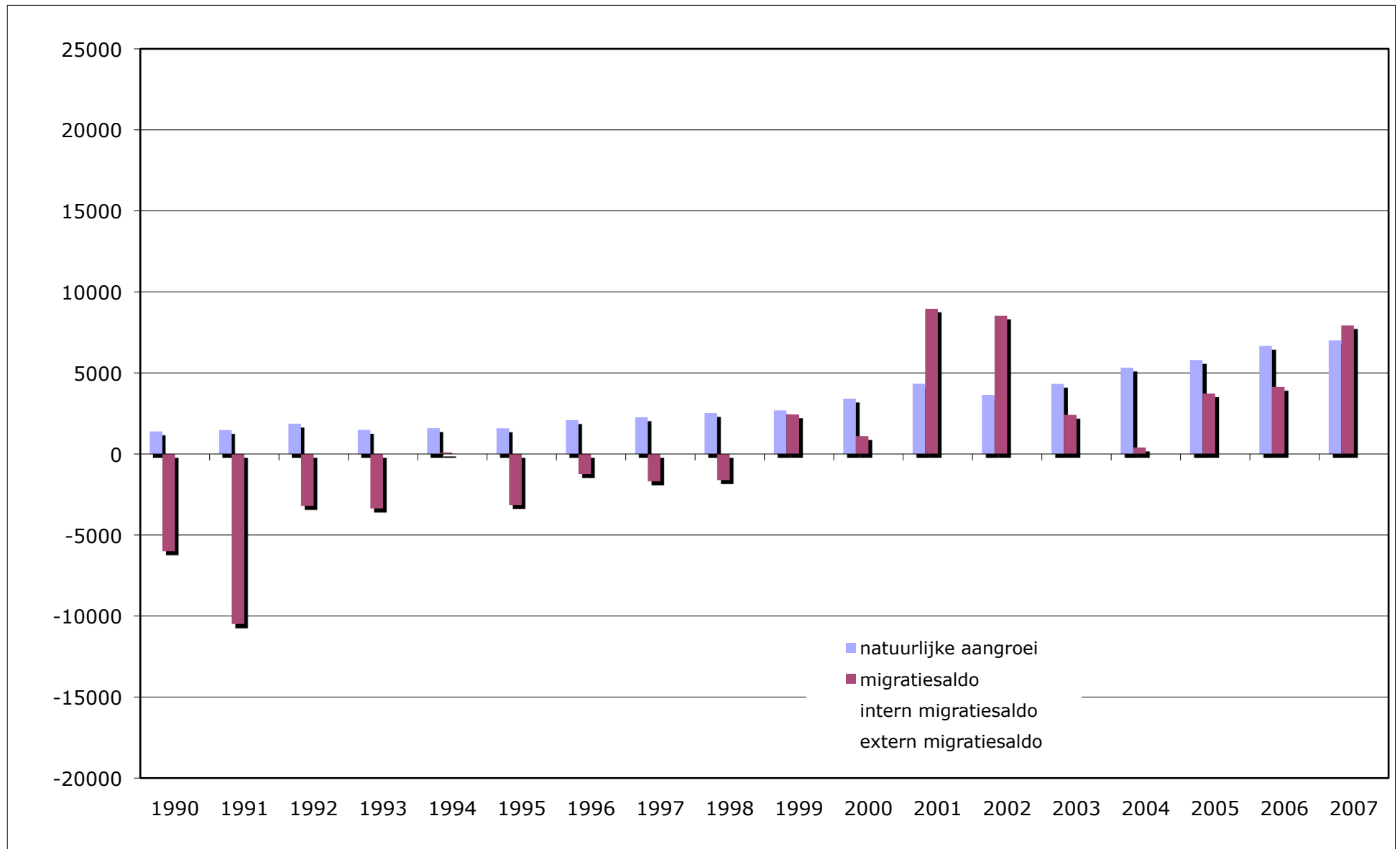
Bron:
Rijksregister

Bron:
geboortecertificaten
Bewerking:
Observatorium voor
Gezondheid en
Welzijn van het BHG

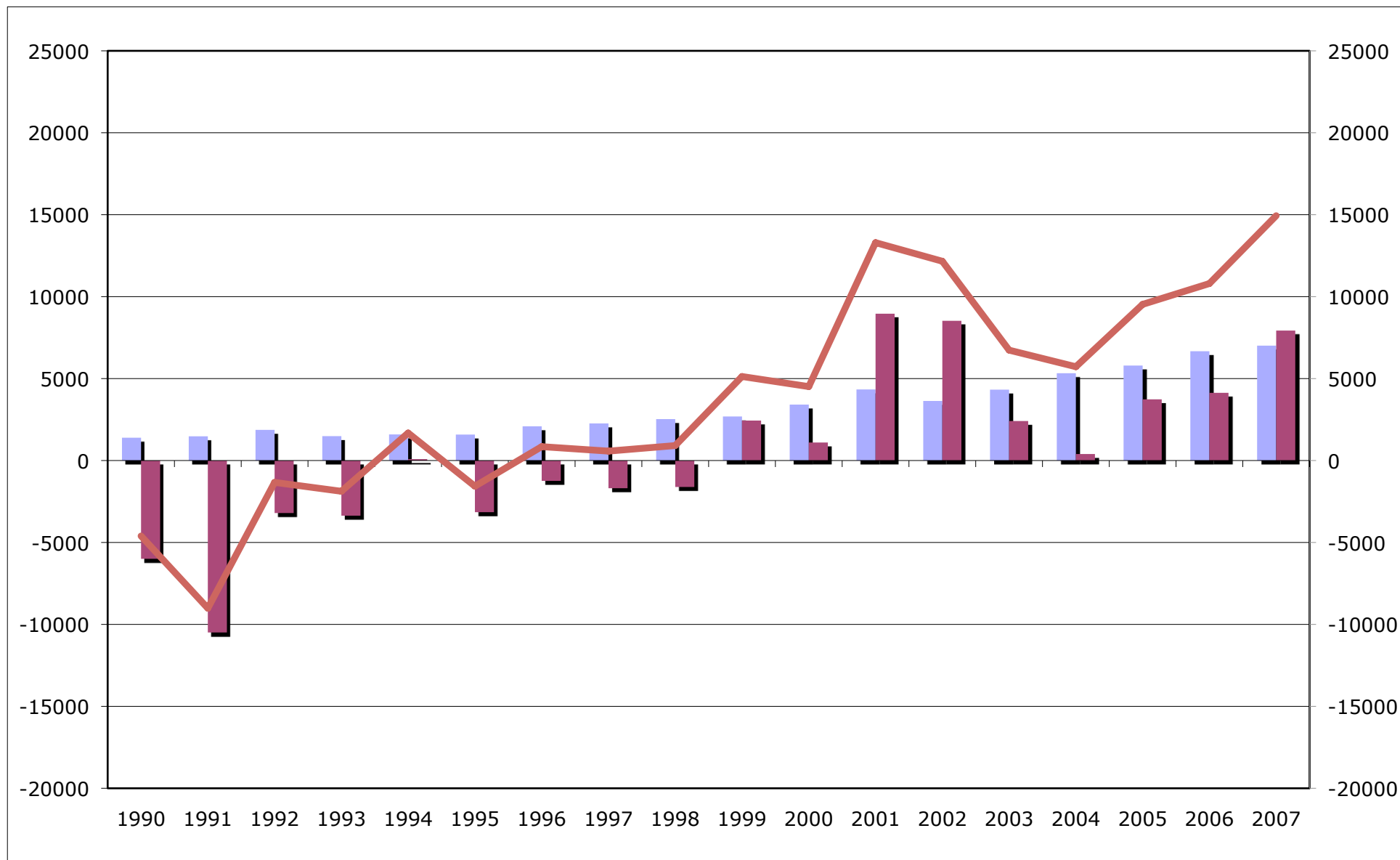
Brussel 1990-2007: evolutie natuurlijk accres



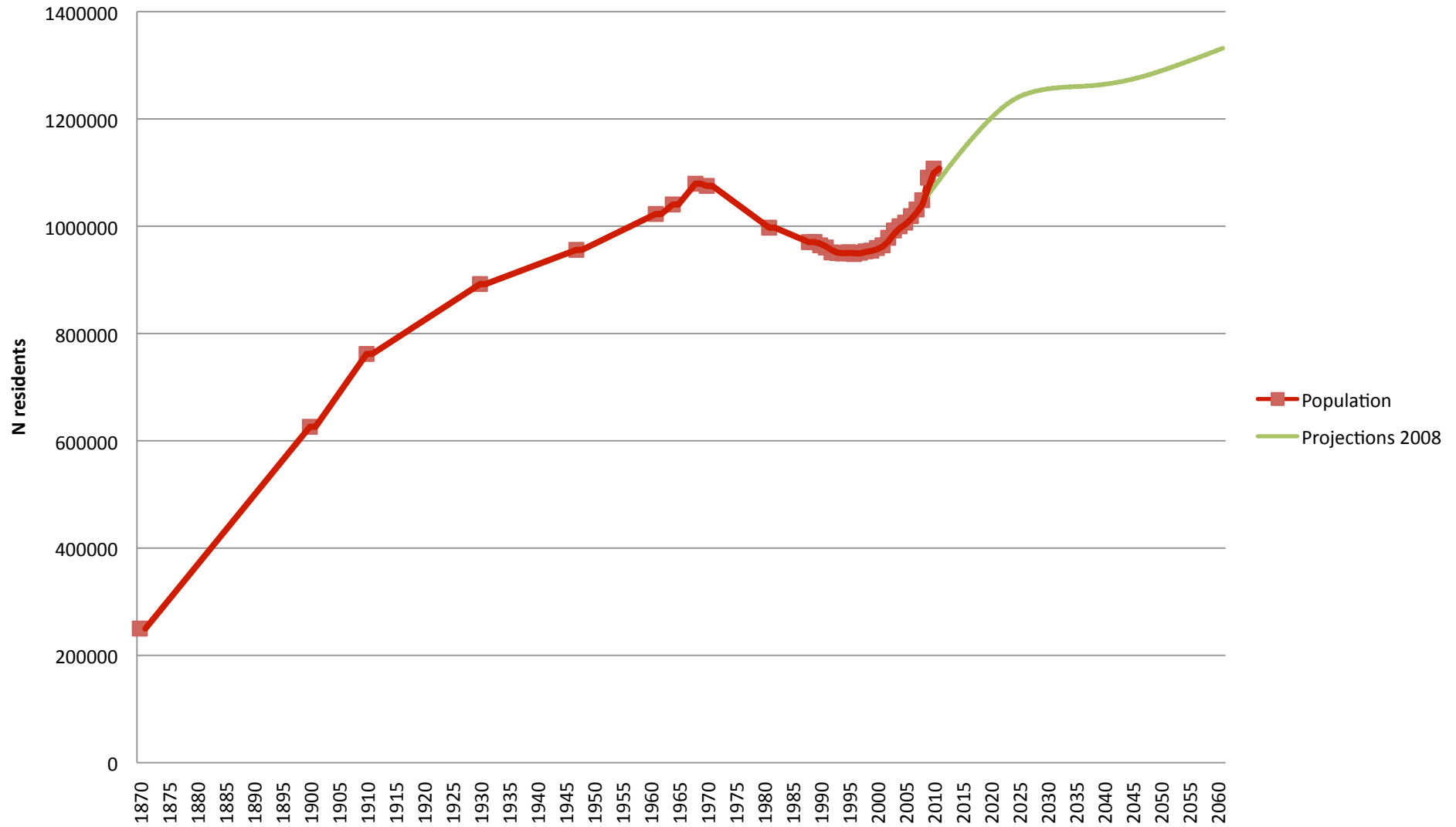
Brussel 1990-2007: evolutie bevolkingsgroei



Brussel 1990-2007: evolutie bevolkingsgroei



Evolutie Brusselse bevolking 1870 - 2060



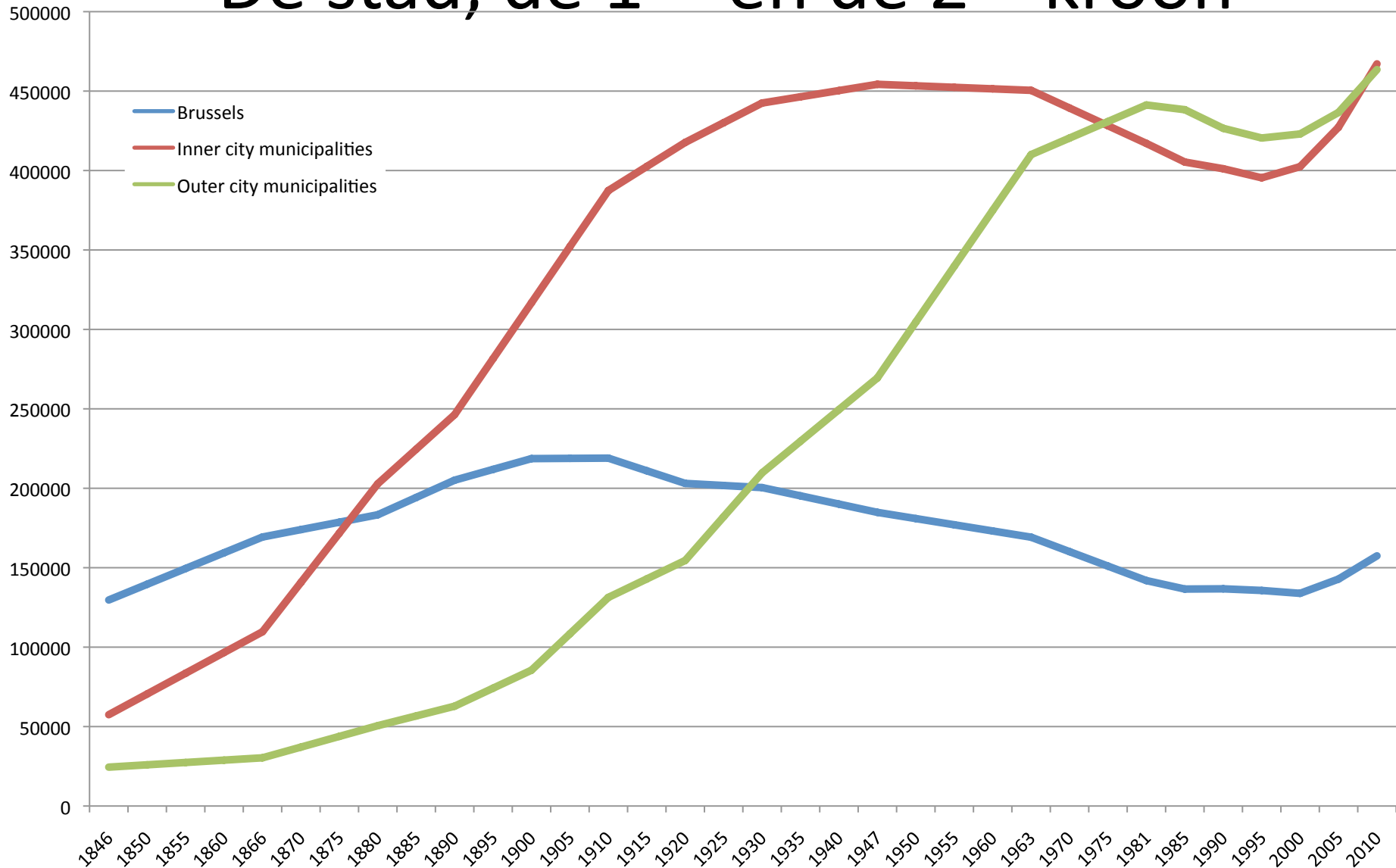
Evolutie van de Brusselse bevolking naar gemeente: maximum-1990-2010

	Record populati on		1/01/1990	1/03/2010	2010/max	2010/1990
	Year	Populati on				
Anderlecht	1970	104.157	89.231	106.589	1,02	1,19
Oudergem	1972	34.630	29.143	30.946	0,89	1,06
Sint-Agatha-Berchem	1972	19.108	18.566	22.339	1,17	1,20
Brussel	1923	215.504	136.706	163.008	0,76	1,19
Ett erbeek	1963	53.091	39.641	44.844	0,84	1,13
Evere	1985	30.574	29.685	36.099	1,18	1,22
Vorst	1968	55.842	47.178	50.948	0,91	1,08
Ganshoren	1975	22.864	20.581	22.739	0,99	1,10
Elsene	1962	94.211	73.128	81.424	0,86	1,11
Jett e	1976	42.184	38.769	47.378	1,12	1,22
Koekelberg	1970	17.655	16.096	19.935	1,13	1,24
St.-Jans-Molenbeek	1977	71.991	68.904	89.893	1,25	1,30
St.-Gillis	1920	69.716	43.579	47.711	0,68	1,09
St.-Joost-ten-Node	1907	33.814	21.511	27.193	0,80	1,26
Schaarbeek	1950	125.484	104.768	124.452	0,99	1,19
Ukkel	1972	79.225	75.402	77.676	0,98	1,03
Watermaal-Bosvoorde	1975	25.719	24.960	24.217	0,94	0,97
St.-Lambrechts-Woluwe	1983	49.250	48.141	50.810	1,03	1,06
St.-Pieters-Woluwe	1974	41.088	38.396	39.135	0,95	1,02
Brussels Capital Region	1968	1.079.181	964.385	1.107.336	1,03	1,15

Source:
Statistics Belgium
Population Register
Interface Demography

Bevolkingsevolutie Brussel 1846-2010

De stad, de 1^{ste} en de 2^{de} kroon



Dank voor uw aandacht



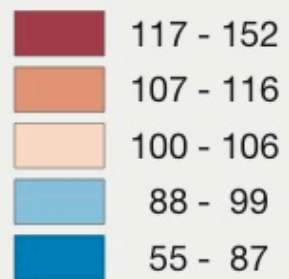
Vrije Universiteit Brussel



Welvaartsindex, 2007

Index

België : 100

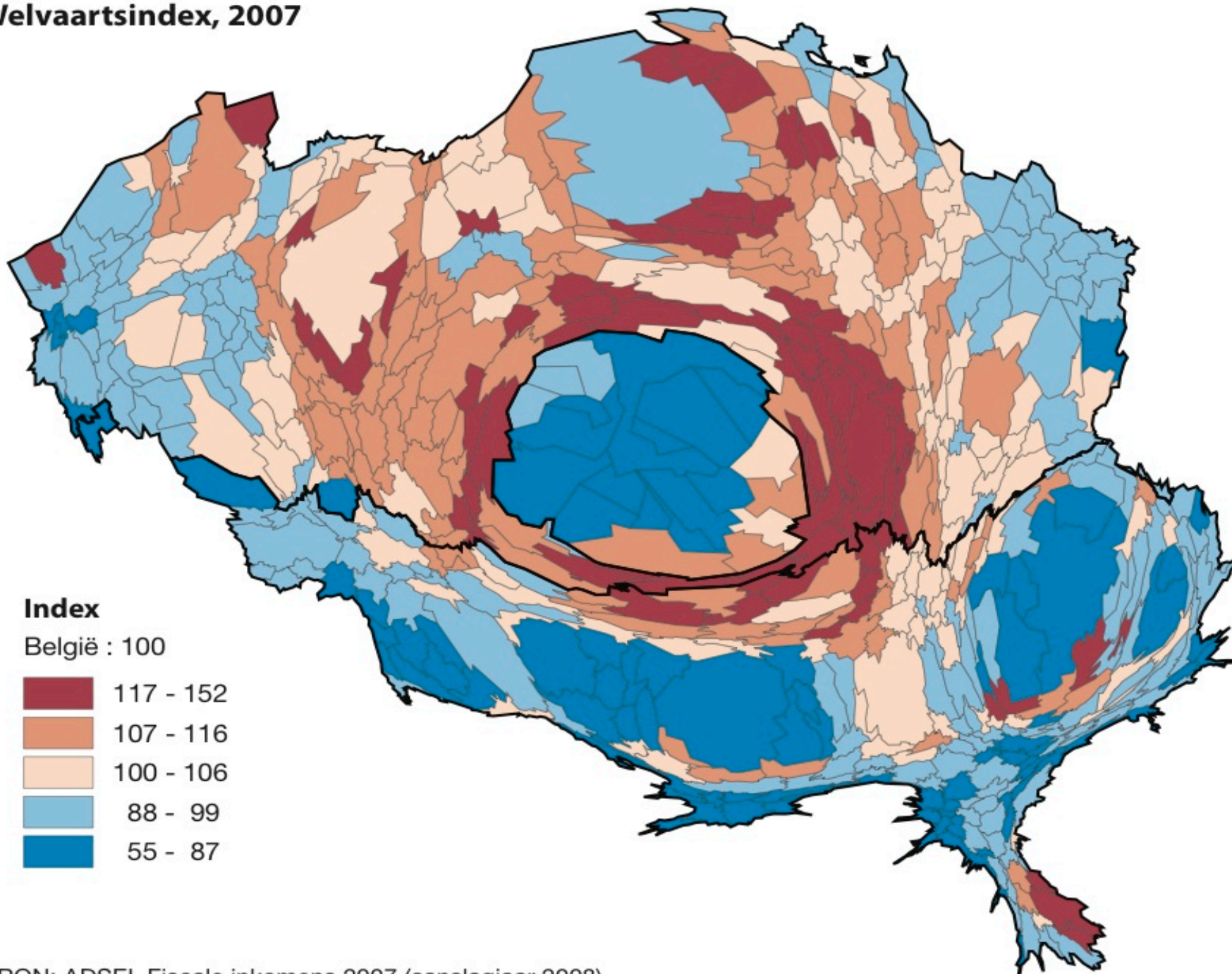


0 30 km

BRON: ADSEI, Fiscale inkomens 2007 (aanslagjaar 2008)

CARTOGRAFIE: Didier Willaert, Interface Demography, VUB

Welvaartsindex, 2007



Index

België : 100

117 - 152
107 - 116
100 - 106
88 - 99
55 - 87

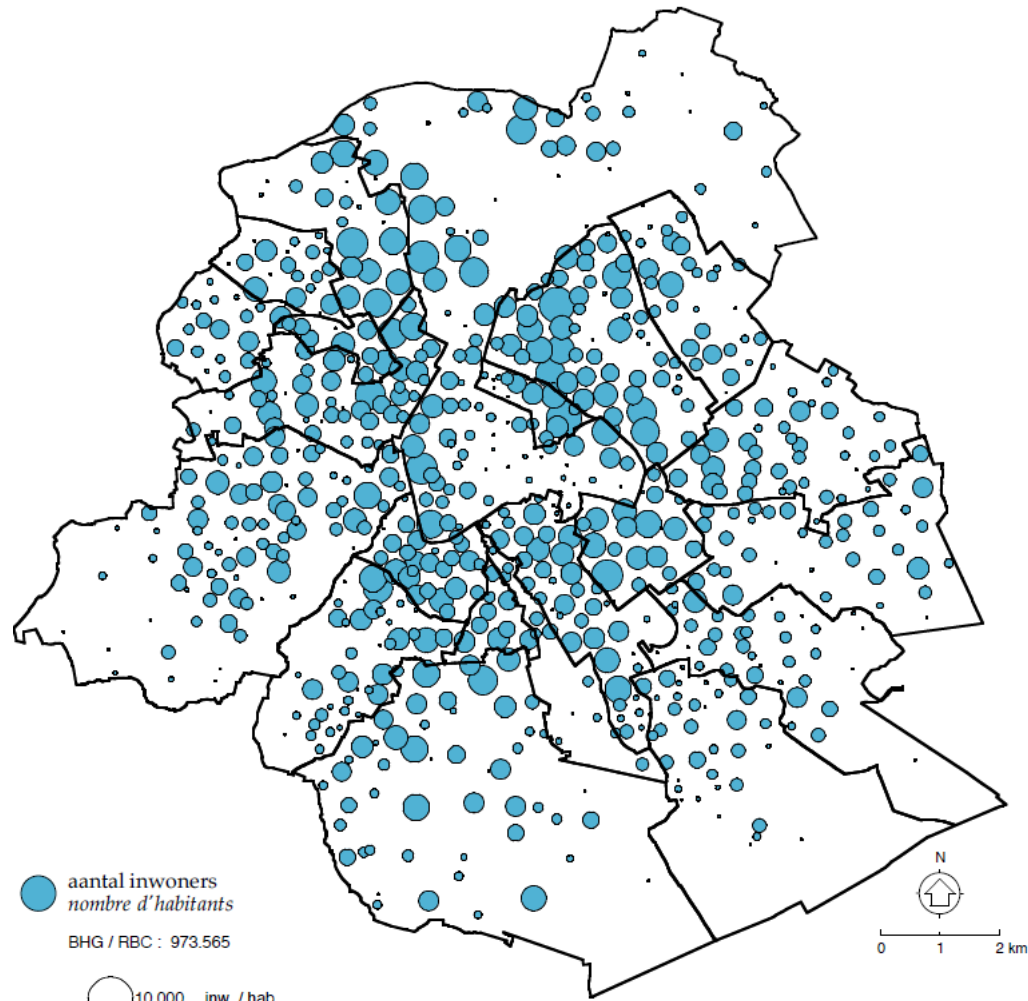
BRON: ADSEI, Fiscale inkomens 2007 (aanslagjaar 2008)

CARTOGRAFIE: Didier Willaert, Interface Demography, VUB

Totale bevolking

Population totale

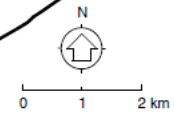
1/10/2001



● aantal inwoners
● nombre d'habitants

BHG / RBC : 973.565

○ 10 000 inw. / hab.
○ 5 000
○ 1 000

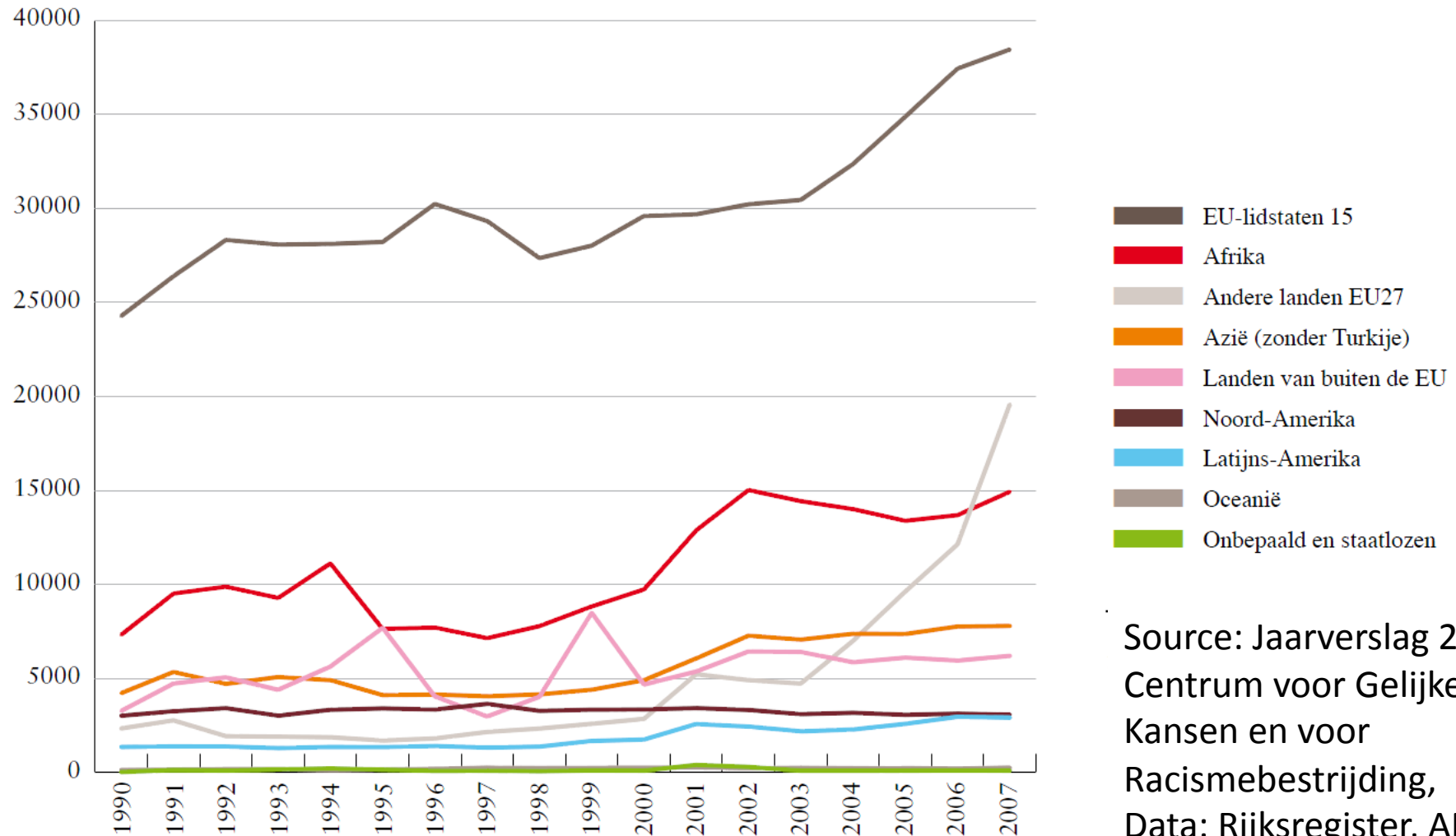


Tabel 4: De voornaamste nationaliteiten in het Brussels Gewest op 1/1/2008

Nationaliteit	Aantal	Evolutie t.o.v. 2007	% van de totale bevolking	% van de niet-Belgische bevolking
België	753 448	+5 760	71,9 %	nvt
Frankrijk	46 006	+2 298	4,4 %	15,6 %
Marokko	39 095	-1 163	3,7 %	13,3 %
Italië	26 695	-58	2,5 %	9,0 %
Spanje	19 210	-216	1,8 %	6,5 %
Portugal	16 127	+201	1,5 %	5,5 %
Polen	15 645	+2 901	1,5 %	5,3 %
Turkije	10 516	-242	1,0 %	3,6 %
Duitsland	8 886	+316	0,8 %	3,0 %
Roemenië	8 718	+3 221	0,8 %	3,0 %
Verenigd Koninkrijk	8 607	+22	0,8 %	2,9 %
Griekenland	7 779	-252	0,7 %	2,6 %
Congo	7 411	+238	0,7 %	2,5 %
Andere	80 348	+4 250	7,7 %	27,2 %
Totale bevolking	1 048 491	+17 276	100,0 %	100,0 %

Bron: Algemene Directie Statistiek en Economische Informatie, Rijksregister

Evolution of registered migration by nationality group 1990-2007



Source: Jaarverslag 2009
 Centrum voor Gelijke
 Kansen en voor
 Racismebestrijding,
 Data: Rijksregister, ADSEI



TVC by nationality of origin (retrospectif based on SEE 2001)

